

## Upgrade WinMENTOR ENTERPRISE®

Kitul pentru upgrade versiune WinMENTOR ENTERPRISE® se găsește în [http://ftp2.winmentor.ro/clienti/\\_\\_\\_WME\\_Kit\\_Test/](http://ftp2.winmentor.ro/clienti/___WME_Kit_Test/).

Executabilele se dezarchivează individual și se copiează pe server și pe stațiile de lucru în directorul din care rulează WinMENTOR ENTERPRISE®, peste cele existente. Fișierele **Martor.zip** și **Service.zip** **nu mai trebuie dezarhivate** ci doar copiate lângă executabilele WinMService.exe și WMEnterprise.exe. Dacă se lucrează remote trebuie copiate executabilele și fișierele necesare în toate directoarele aferente.

Pentru actualizarea bazelor de date la noua versiune este necesară operarea verificărilor de structuri care se realizează din WinMService > Operații date:

### 1. Verificare structuri service

În Operații date > Structuri SERVICE:

- se adaugă o nouă înregistrare pentru versiunea la care se face upgrade sau se refolosește o structură existentă
- se apasă pe „Încărcare Martor” unde se selectează **Service.zip** din kit

În Operații date > Verificare structuri SERVICE: înainte de apăsare pe „Start” se alege structura definită mai sus

### 2. Verificare structuri firme

În Operații date > Structuri FIRME:

- se adaugă o nouă înregistrare pentru versiunea la care se face upgrade sau se refolosește o structură existentă
- se apasă pe „Încărcare Martor” unde se selectează **Martor.zip** din kit

În Operații date > Verificare structuri FIRME: înainte de apăsare pe „Start” se alege structura definită mai sus

### 3. Refacere statistici (de pe macheta Verificare structuri firme)

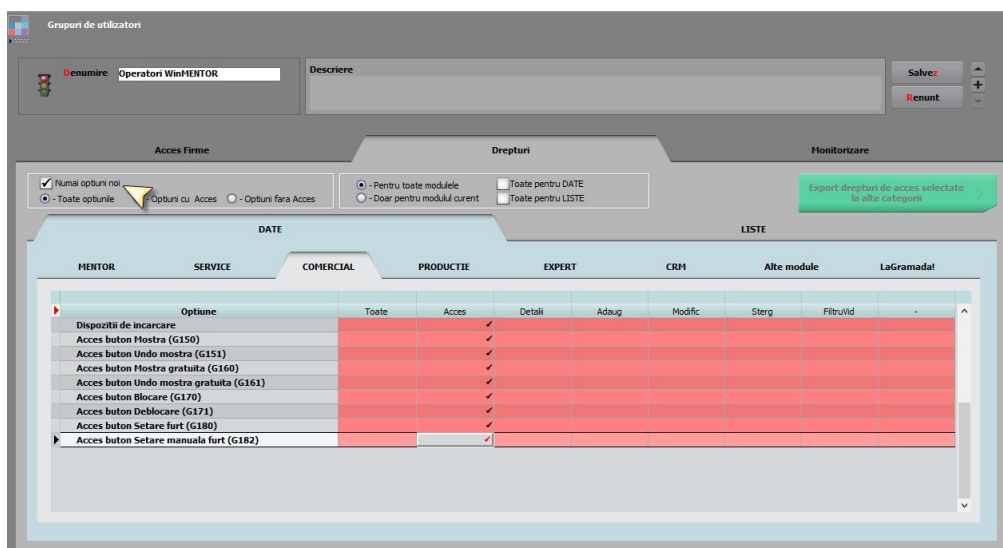
4. **Actualizare drepturi de acces categorii de utilizatori.** Începând cu versiunea 2.44 (Service) și 21.092 (WMEnterprise) au fost create facilități noi de manipulare a drepturilor de acces.

La verificare de structuri service, dacă există drepturi noi de acces, se va afișa o listă cu acestea.



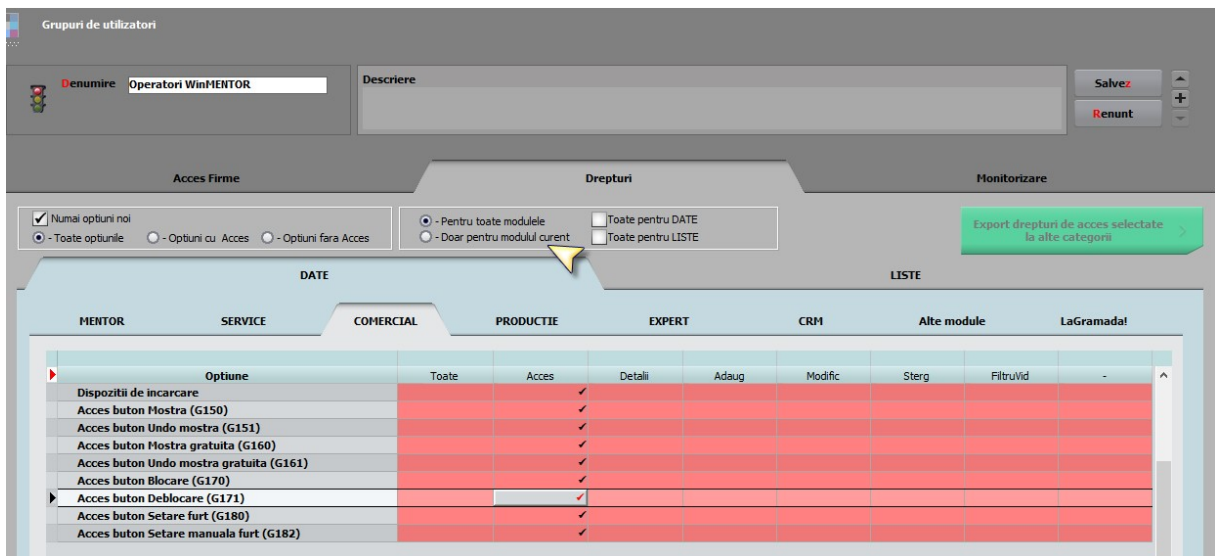
Ulterior, la intrare în editare pe un grup de utilizatori, se poate bifa “Numai Opțiuni noi” pentru a vedea și aici drepturile noi. Gestionarea lor se poate face urmând pașii:

1. Drepturile noi apărute pe versiunea curentă de Service vor fi marcate cu roșu chiar și după salvarea înregistrărilor, ceea ce va permite că după salvare, când devine activ butonul de export drepturi, să se poată urmări care sunt cele noi de setat și pe alte grupuri de utilizatori.



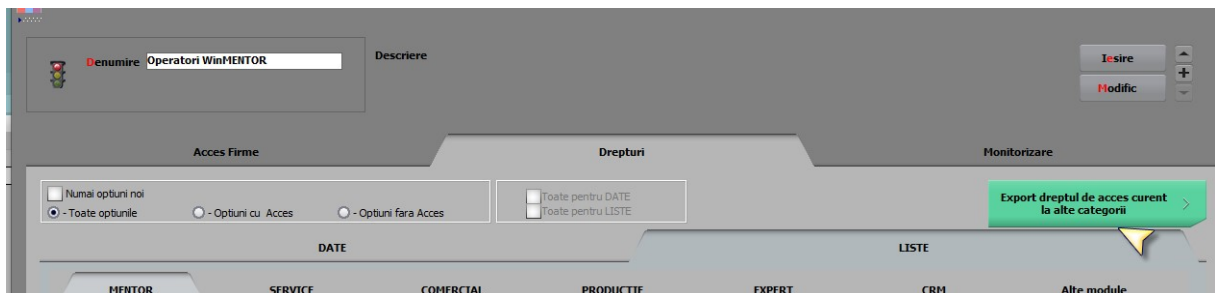
2. Pe macheta se poate remarca și o nouă opțiune “Doar pentru modulul curent”. La versiunile anterioare setarea tuturor drepturilor era împărțită în “Toate pentru DATE” și “Toate pentru LISTE”.



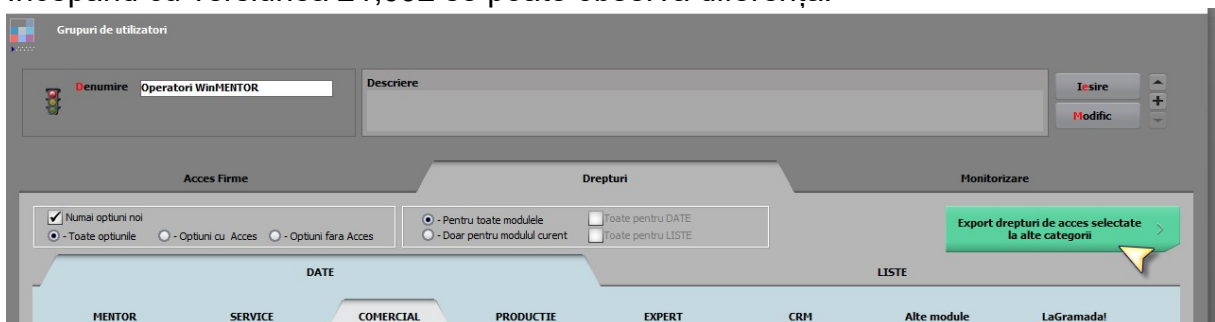


3. Dacă înainte exportul de drepturi pentru alte grupuri de utilizatori se făcea doar pentru înregistrarea curentă din grilă, începând cu versiunea 21,092 se vor putea exporta simultan toate înregistrările selectate.

În versiunile mai vechi opțiunea era ca în figura următoare:



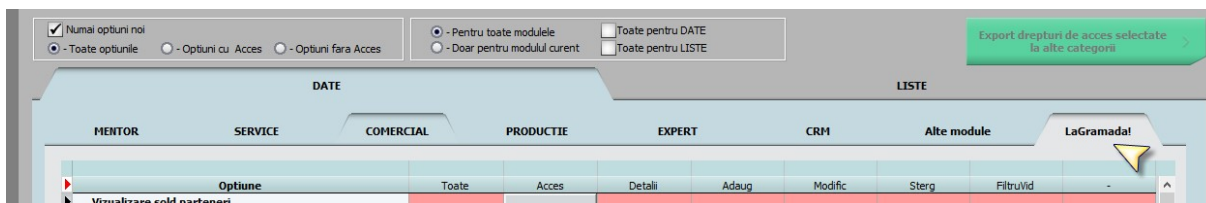
Începând cu versiunea 21,092 se poate observa diferența:



Multiselect se va executa cu ShiftMouse pe prima și pe ultima linie dintr-un interval continuu, sau cu CtrlMouse pe fiecare linie pentru marcarea selectivă a acestora. În figura următoare au fost selectate opțiunile 1,3,4 și 5.

Optiune	Toate	Acces	Detalii	Adaug	Modific	Sterg	Filtru/vid	-
Dispozitii de incarcare			✓					
Acces buton Mostra (G150)			✓					
Acces buton Undo mostra (G151)			✓					
Acces buton Mostra gratuita (G160)			✓					
Acces buton Undo mostra gratuita (G161)			✓					
Acces buton Blocare (G170)								
Acces buton Deblocare (G171)								
Acces buton Setare furt (G180)								
Acces buton Setare manuala furt (G182)								

Tot din această versiune a mai apărut un tab “**LaGramada**” de unde se poate face o actualizare Bulk.



Daca stațiile de lucru sunt închise și nu se poate copia noul kit, la prima intrare pe acestea în WME se sesizează diferența între versiunea proprie și versiunea de pe server și se propune copierea de pe server a executabilelor corecte. WMECopy.exe știe să copie WMEEnterprise.exe și Martor.zip dintr-un director sursă precizat pe interfață. Pe lângă acestea se mai pot copia și alte fișiere. Pentru aceasta trebuie ca în directorul sursă pentru copiere, pe lângă WMEEnterprise.exe și Martor.zip să mai existe un fișier text cu numele SUPLIMENT.DAT. Acesta conține pe fiecare rând un nume de fișier care trebuie copiat suplimentar. Desigur, trebuie copiate în directorul sursă pentru upgrade și fișierele / executabilele precizate în Supliment.dat. În fișierul Supliment.dat se pot folosi caractere WildCard.

(Exemplu de fișier SUPLIMENT.DAT:

WinMENTOR ENTERPRISE.chm

Listconfig.zip

WinM\*. \* - copie toate fișierele care încep cu caracterele WinM

\*.rtf – copie toate fișierele cu extensia rtf)

Pentru mai multe detalii despre facilitățile pe care le oferă WMECopy, a se vedea documentația aferentă.

