

Rupere de firmă

1. **Salvare de firmă** (Service > Diverse > Salvare/Restaurare > Salvare > Toată firma!)

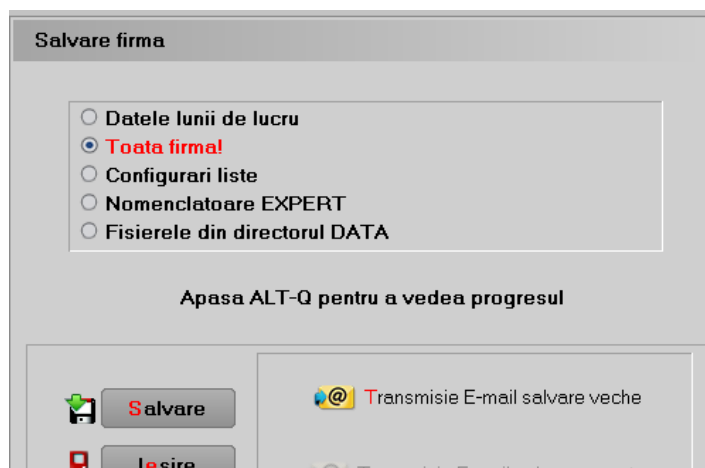


Fig. 1

2. În **Liste**, Service > Plăți/Încasări, se verifică dacă există necorelări la legături pierdute:

- Necorelări obligații cu plăți/încasări
- Plăți/încasări cu legături pierdute.

3. În **Date**, Service > Diverse > Creare firmă nouă din datele firmei curente.

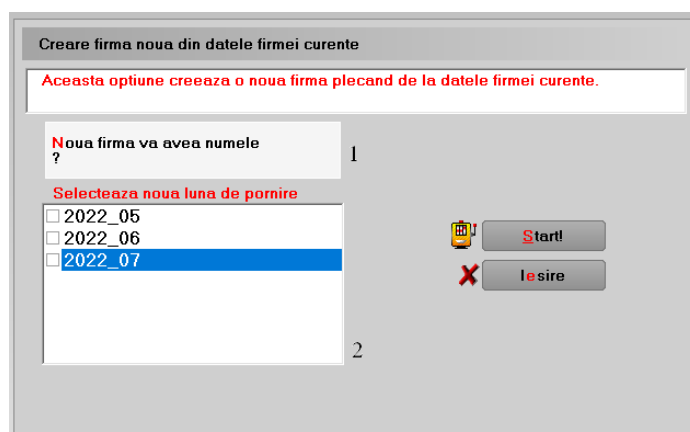


Fig. 2

1. se completează cu noua firmă.
2. se alege luna de pornire pentru noua firmă

4. **Pe noua firmă**, în Constante generale > Funcționare > Constanta 10.19 „Datele firmei provin prin rupere de firma de pe firma.” (aici se va completa cu numele prescurtat al firmei din care s-a facut ruperea).