

Listarea în format etichetă

Listarea în format etichetă este inclusă ca nouă opțiune în cadrul modulului „Liste”.

Principiul de generare etichete dintr-o listă **WinMentor** este următorul :

- fiecare linie din listă va fi o etichetă;
- fiecare coloană a unei linii devine un rând în cadrul etichetei.

Printr-o simplă configurare a listei respective utilizatorul poate decide ce coloane vor fi afișate pe etichetă, care vor fi fonturile și cum vor fi aliniate datele.

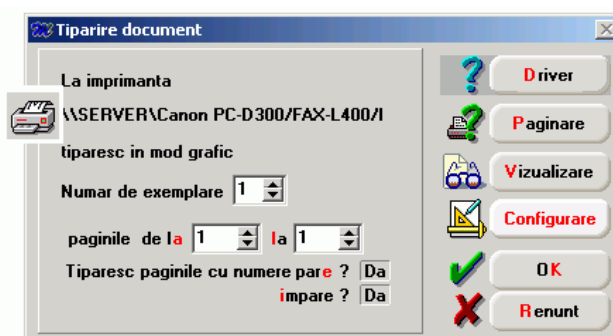


Fig.1

Pentru a genera etichete dintr-o listă **WinMentor** trebuie ca utilizatorul să lanseze lista respectivă sau versiunea de listă, după care va selecta „Listare în format etichetă” din meniul **Unelte**.

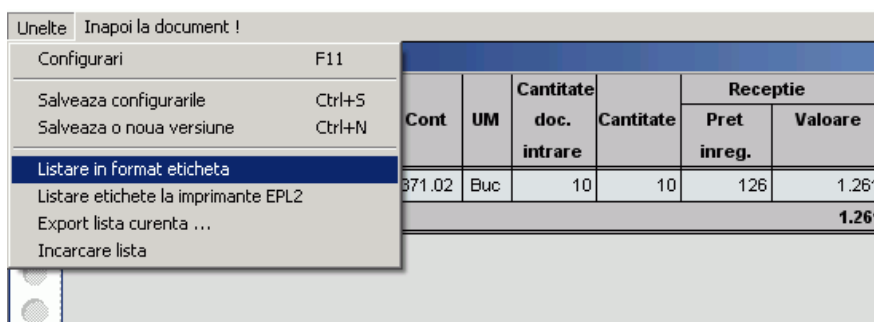


Fig.2

Odată lansat generatorul de etichete, acesta va așeza datele listei de plecare după principiul descris mai sus, fiecare rând moștenind caracteristicile (font și aliniere) coloanei corespunzătoare din listă.



Fig.3

Etichetele sunt generate la dimensiunea implicită 70 – 37 mm, însă înainte ca ele să fie listate la imprimantă, utilizatorul poate să facă o serie de modificări privind :

- dimensiunea etichetelor (modificând pe machetă lățimea sau înălțimea, după care va selectea opțiunea „Regenerare etichete” din meniul afișat la click pe butonul drept);
- textul și aspectul (font, aliniere, dimensiuni) fiecărei etichete în parte (selectând eticheta respectivă pe pagină și apoi selectând opțiunea „editează etichetă curentă” din meniul amintit mai sus;
- dimensiunile și orientarea păgânilor care conțin etichetele (selectând alt format de pagină, orientare „*portrait*” sau „*landscape*”, modificând margilile paginilor sau distanța dintre etichete).

Pentru ca unele din aceste modificări (distanțe față de margini, distanțe între etichete) să devină vizibile ele trebuie să fie urmate de selectarea opțiunii „Rearanjare etichete în pagină” din meniul mai sus amintit.

Pentru o viziune de ansamblu asupra paginilor utilizator poate modifica scara de afișare (noua scară fiind valabilă doar la afișarea pe ecran nu și la listarea la imprimantă).

Listare coduri de bare

Dacă nu aveți imprimantă specială pentru imprimat etichete, puteți folosi o imprimantă normală:

1. Downloadați fontul gratuit de cod de bare, bazat pe Code 39, de la <http://www.idautomation.com/fonts/free/IDAutomationCode39.zip>
2. Dezarhivați conținutul și instalați fontul prin copierea fișierului .ttf în directorul ..\Windows\Fonts\
3. Configurați din **WinMENTOR** lista pentru a lista codul extern al articolelor.
4. Selectați fontul numit IDAutomationHC39M pentru cod extern.

Astfel, puteți scoate la imprimantă liste pentru coduri de bare, la fiecare produs. Dacă doriți să scăpați de semnele * *, va trebui să încadrați codul cu cifre între paranteze:

text din listă (9789736814532) = apare normal

text din listă !9789736814532! = apare codul încadrat de * *