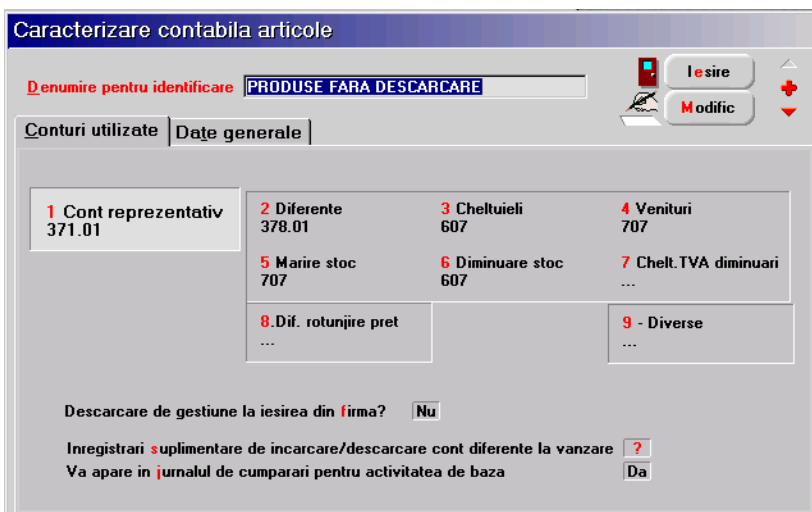


Utilizarea articolelor compuse și a generatorului de bonuri de consum

Pentru a lucra în acest mod este necesară setarea pe „Da” a constantei „Articole de stoc compuse” din Constante generale > Constante de funcționare. Vânzarea se face prin monetare sau facturi de ieșire, fără ca produsele să existe în stoc, urmând ca descărcarea componentelor aferente să se facă prin bon de consum pe baza rețetelor. Pentru aceasta, pe livrare se folosește un tip contabil cu metoda de gestiune valorică și fără descărcare de gestiune la ieșirea din firmă (fig.1,2).

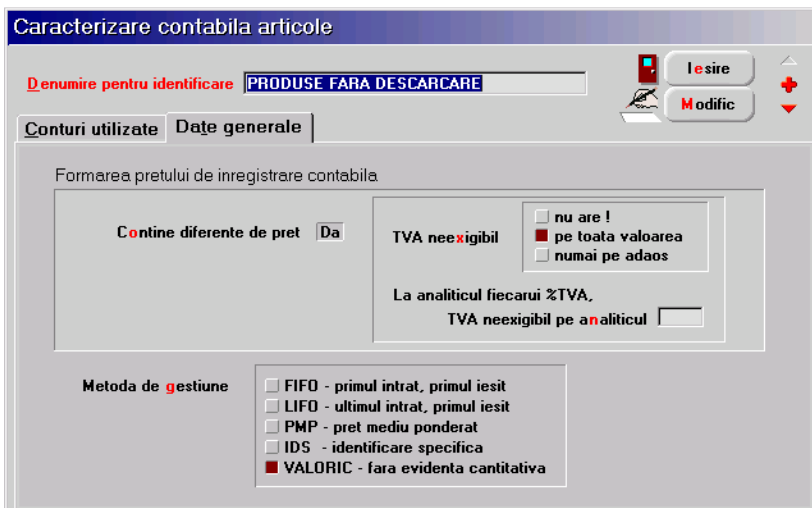


The screenshot shows the 'Caracterizare contabila articole' window. At the top, there is a field for 'Denumire pentru identificare' with the value 'PRODUSE FARA DESCARCARE'. Below this, there are two tabs: 'Conturi utilizate' and 'Date generale'. The 'Conturi utilizate' tab is active, displaying a grid of account numbers and names:

1 Cont reprezentativ 371.01	2 Diferente 378.01	3 Cheltuieli 607	4 Venituri 707
	5 Marire stoc 707	6 Diminuare stoc 607	7 Chelt.TVA diminuari ...
	8.Dif. rotunjire pret ...		9 - Diverse ...

At the bottom of the window, there are two checkboxes: 'Descarcare de gestiune la iesirea din firma?' (set to 'Nu') and 'Inregistrari suplimentare de incarcare/descarcare cont diferente la vanzare Va apare in jurnalul de cumparari pentru activitatea de baza' (set to 'Da').

Fig.1



The screenshot shows the 'Caracterizare contabila articole' window with the 'Date generale' tab active. It displays settings for 'Formarea pretului de inregistrare contabila':

- 'Contine diferente de pret' is set to 'Da'.
- 'TVA neexigibil' has three options: 'nu are !' (unchecked), 'pe toata valoarea' (checked), and 'numai pe adaos' (unchecked).
- 'La analiticul fiecarui %TVA, TVA neexigibil pe analiticul' is set to 0.
- 'Metoda de gestiune' has several options: 'FIFO - primul intrat, primul iesit' (unchecked), 'LIFO - ultimul intrat, primul iesit' (unchecked), 'PMP - pret mediu ponderat' (unchecked), 'IDS - identificare specifica' (unchecked), and 'VALORIC - fara evidenta cantitativa' (checked).

Fig.2

Folosind acest tip contabil, pe livrarea documentelor de ieșire se poate asocia fiecărui produs o rețetă din nomenclatorul de consumuri specifice generale (fig.3). Pentru articolele care au în nomenclatorul de consumuri specifice o singură rețetă aferentă, asocierea se poate face automat folosind opțiunea „Setare rețetă unică” (click dreapta). La articolele la care s-a specificat rețeta apare simbolul de articole compuse.

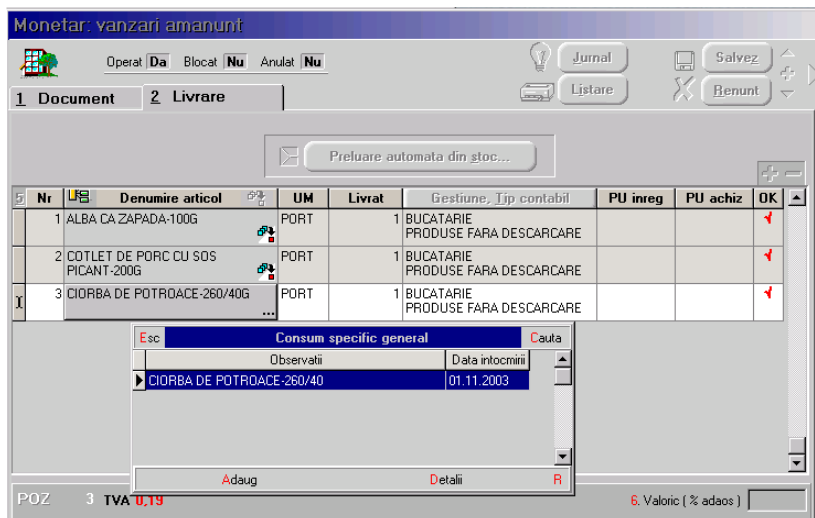


Fig.3

Descărcarea din stoc a componentelor conform rețetelor se face pe bon de consum apelând butonul de articole compuse. Acesta deschide macheta „Articole valorice ieșite din firmă fără descărcare” (fig.4) în care fiecare produs apare o singură dată, cantitățile fiind cumulate din toate documentele de ieșire fără descărcare. Din această machetă se poate prelua doar un anumit produs vândut (indiferent de cantitate) iar pe bonul de consum vor fi aduse automat componentele aferente acestuia conform rețetei.

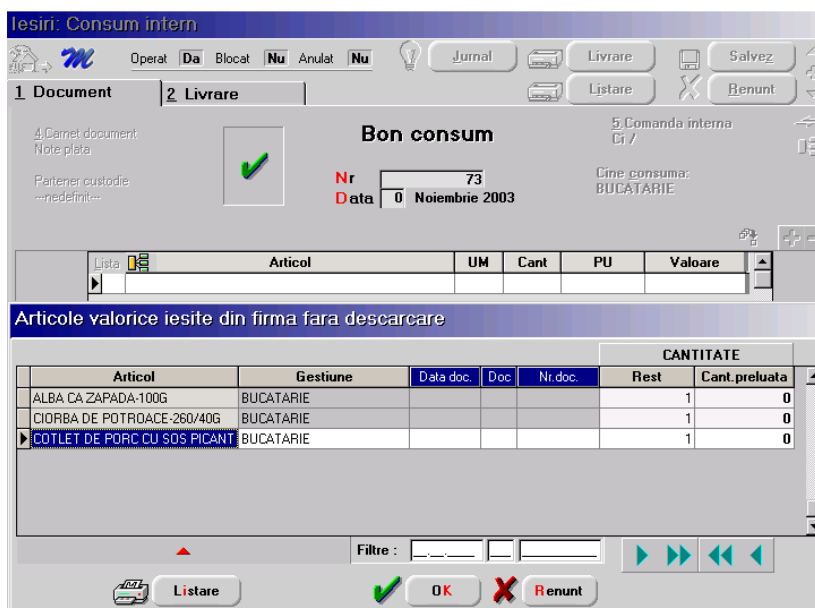


Fig.4

Dacă se lucrează cu constanta „Articole compuse: legătură cu documentul sursă” (Constante generale > Constante de funcționare) vor fi afișate și informații privind documentul de ieșire, iar produsele vor fi afișate detaliat pe fiecare document, fără a mai fi cumulate (fig.5). Limitarea privind preluarea unei singure înregistrări din macheta rămâne valabilă și în acest caz.

Articole valorice iesite din firma fara descarcare

Articol	Gestiune	Data doc.	Doc	Nr.doc.	CANTITATE	
					Rest	Cant.preluata
ALBA CA ZAPADA-100G	BUCATARIE	10.11.2003	M	1	1	0
CIORBA DE POTROACE-260/40G	BUCATARIE	10.11.2003	M	1	1	0
COTLET DE PORC CU SOS PICANT	BUCATARIE	10.11.2003	M	1	1	0

Filtre : M

Listare OK Renunt

Fig.5

Preluarea simultană a mai multor produse și de pe mai multe documente de ieșire se poate face utilizând „Generatorul de bonuri de consum” din meniul Interne > Generator interne (fig.6).

Generator Bonuri Consum

Preluare Gestiunea implicita preluare: --nedefinita-- Tipul contabil implicit preluare: --nedefinit-- Iesire

Generare Zi Noiembrie 2003 Consumuri Livrare Borderou

Cine consuma?	Carnet document	Articol	UM	Cant.	Generat?	Operat
					..?	..?

Alege produse pentru generare bonuri consum

Articol	Gestiune	Data doc.	Doc	Nr.doc.	CANTITATE	
					Rest	Cant.preluata
COTLET DE PORC CU SOS PICANT	BUCATARIE	10.11.2003	M	1	0	1
ALBA CA ZAPADA-100G	BUCATARIE	10.11.2003	M	1	0	1
CIORBA DE POTROACE-260/40G	BUCATARIE	10.11.2003	M	1	1	0

Filtre : M

Listare OK Renunt

Fig.6

După preluare, în prima fereastră a machetei sunt afișate produsele iar în a doua fereastră componentele acestora conform rețetei asociate. Pentru a putea genera bonurile de consum, trebuie să fie completată data, secția consumatoare, carnetul de documente iar pentru fiecare din componente gestiunea și tipul contabil din care se face livrarea. Câmpul „Cine consumă?” reprezintă Gestiunea consumatoare din bonul de consum și este aceeași cu gestiunea livrare asociată produsului în documentul de ieșire. Descărcarea de gestiune a componentelor produselor vândute ține cont de următoarele aspecte, ordinea de enumerare reprezentând și prioritatea lor:

- Constanta de funcționare „Generator bonuri de consum: gest. livrare = gest. consumatoare”: gestiunea de livrare pentru componente se completează cu gestiunea consumatoare. Lucrând în acest mod, câmpul „Gestiunea implicită preluare” va fi inhibat,
- Constante utilizator > Gestiuni și tipuri contabile implicite pentru mișcări de stoc > „Gestiune implicită în ieșiri”: această gestiune va fi utilizată implicit pe toate livrările inclusiv pe bonurile de consum generate,
- câmpurile „Gestiunea implicită preluare” și „Tipul contabil implicit preluare”: dacă acestea se completează înainte de Preluare, atunci ele vor reprezenta gestiunea respectiv tipul contabil de livrare pentru toate componentele afișate în fereastra a

doua. Dacă nu se alege un „Tip contabil implicit preluare” atunci va fi, pentru fiecare componentă, cel implicit din nomenclatorul de articole,

- Gestiunea specificată în rețetă ca „Secție (traseu tehnologic)”,
- Gestiunea implicită din nomenclatorul de articole. Butonul „Generare” va crea bonurile de consum pentru acele produse pentru care există în stoc componentele în gestiunea și cu tipul contabil specificate în fereastra a doua a machetei. Aceste produse vor fi marcate cu „Generat” și „Operat”.