

Obținere token ANAF

Pentru a ușura semnarea și trimiterea facturilor în sistemul E-factura, pe lângă modul clasic de a folosi semnătura electronică, ANAF a creat posibilitatea de a folosi un serial number obținut pe baza tokenului de semnătură electronică, care e valabil 3 luni. Acest serial number poate fi obținut atât din **WinMentor**, cât și din WMEFact și poate fi folosit ulterior fără a mai avea nevoie de tokenul fizic de semnătură electronică.

Pentru obținerea acestui serial number, trebuie să fie îndeplinite următoarele condiții:

- Se va verifica în SPV dacă certificatul de semnătură electronică este înrolat pe un cod fiscal valid.
- Să fie instalat driverul și softul de semnătură electronică, iar cheia trebuie să se afle fizic în calculator.
- În cazul în care se va apela opțiunea de generare token din **WinMentor**, atunci userul conectat trebuie să aibă drepturi de Master, altfel se va primi mesajul de mai jos.

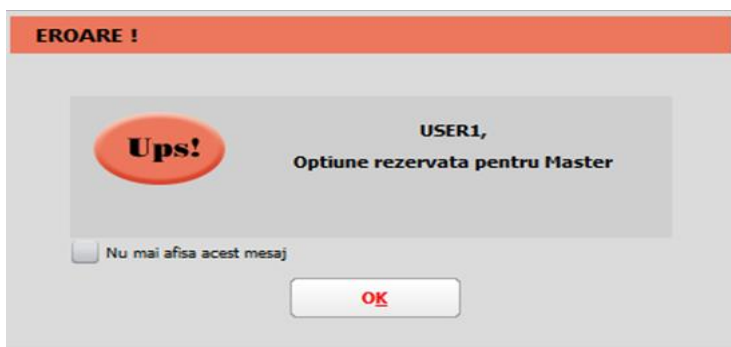


Fig. 1 Mesaj eroare dacă se generează token ANAF cu user fără drepturi

- Pentru obținerea tokenului ANAF din **WinMentor** este necesară completarea în **Constante utilizator - Configurare operare - Serial Number a tokenului pentru conectare SPV** – seria tokenului pentru semnare.
- Dacă obținerea Token-ului ANAF se face din WMEFact va fi necesară completarea seriei tokenului în WMEFact.ini conform imaginii de mai jos.

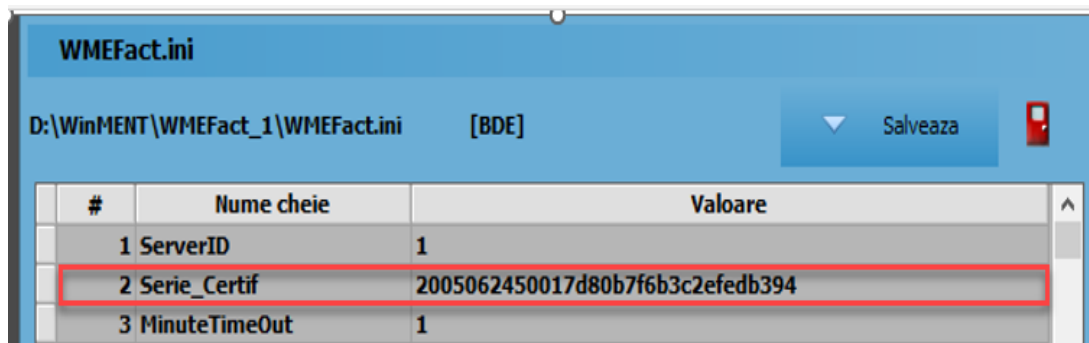


Fig.2 Completare serie certificat în WMEFact.ini

- Se va copia dll-ul aferent sistemului de operare și a versiunii de executabil folosit (32b/64b), urmând instrucțiunile:

Aplicațiile 32B trebuie să utilizeze DLL-uri speciale pentru 32B.

Aplicațiile 64B trebuie să utilizeze DLL-uri speciale pentru 64B.

Cazul 1:

Pe un calculator cu Windows 32, dll-ul din directorul "win-x86" se va copia în

C:\Windows\System32

Cazul 2:

Pe un calculator cu Windows 64:

2.A: Dacă se folosesc executabile pe 32B: dll-ul din directorul "win-x86" se va copia în C:\Windows\SysWOW64

2.B: Dacă se folosesc executabile pe 64B: dll-ul din directorul "win-x64" se va copia în C:\Windows\System32

*Desigur, dacă se folosesc executabile atât pe 32B cât și pe 64B se execută atât de la pasul 2.A cât și 2.B

1. Obținere token din WinMentor

După parcurgerea pașilor de mai sus se va folosi opțiunea *Generare Token pentru raportări în SPV* din Service - Întreținere.

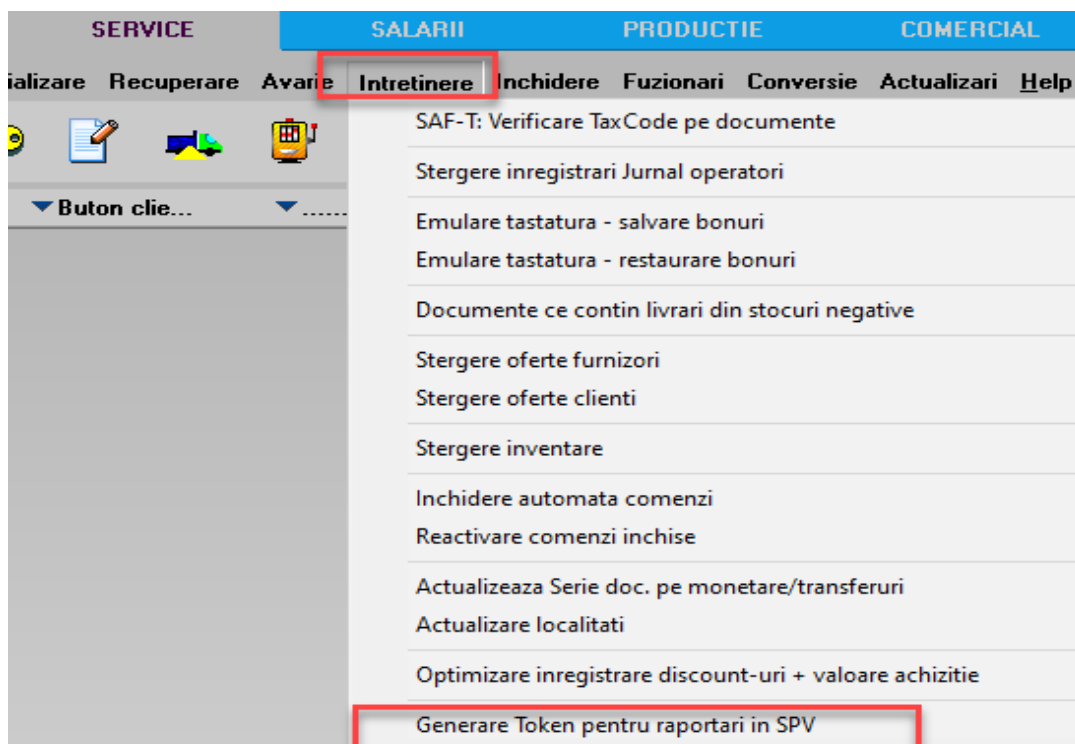


Fig. 3 Obținere Token ANAF

2. Obținere Token ANAF în WMEfact

După parcurgerea pașilor de mai sus, se va apăsa butonul Token, se apasă DA la mesajul primit.

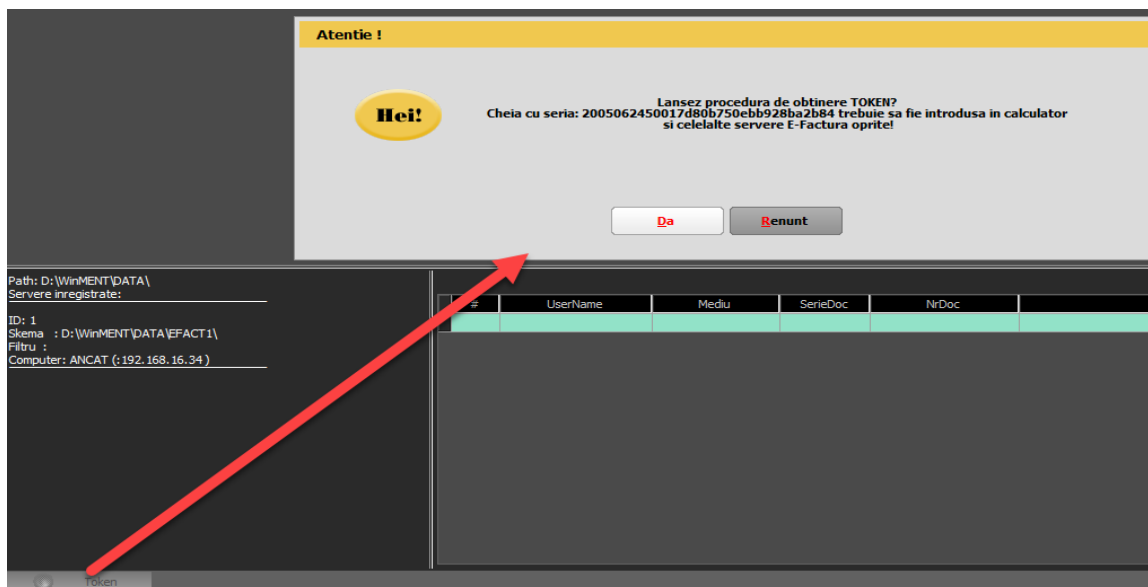


Fig. 4 Mesaj lansare procedură obținere Token ANAF

Se va selecta certificatul de semnătura electronică și se apasă Ok.

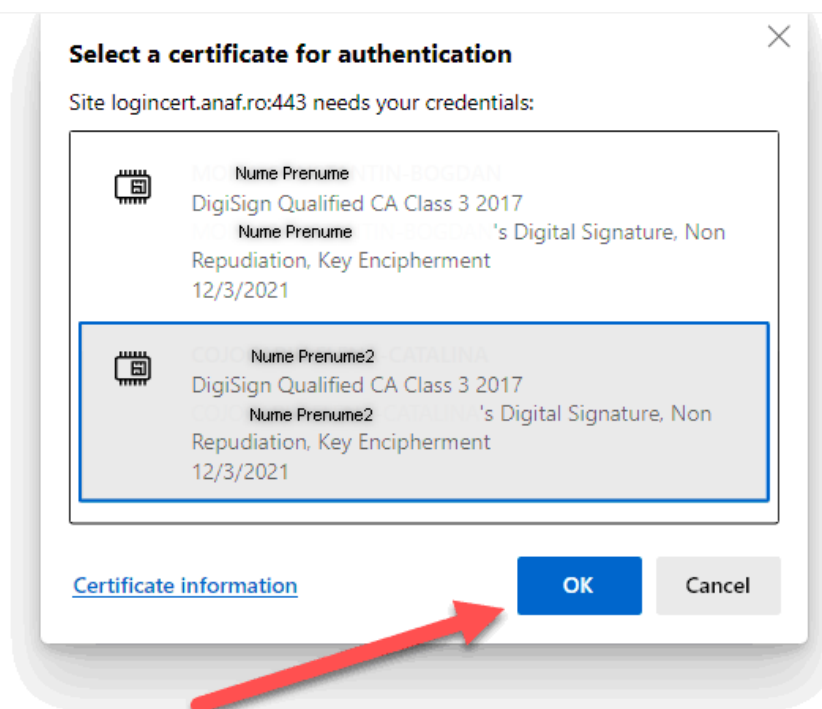


Fig. 5 Alegerea certificatului digital

După confirmarea certificatului ales va apărea caseta pentru introducerea PIN-ului tokenului.

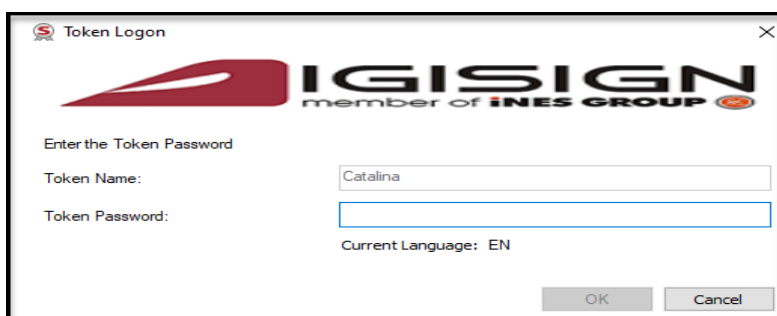


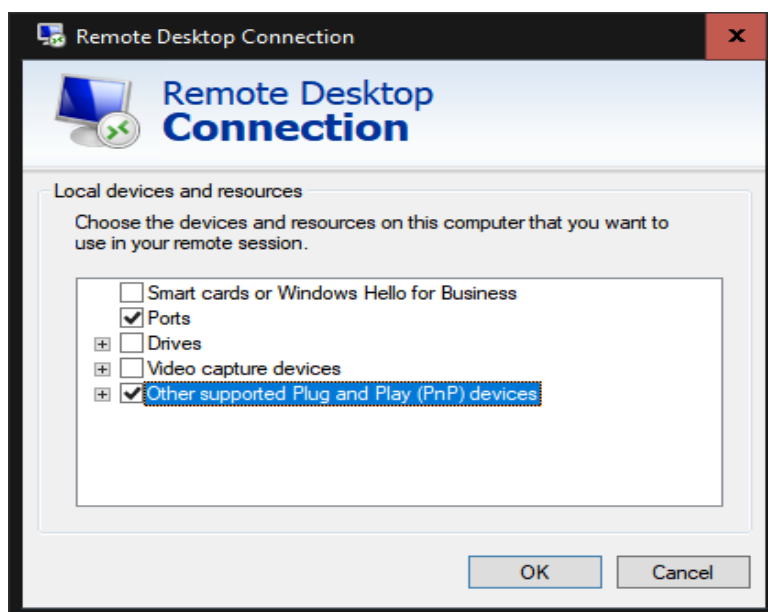
Fig. Introducere PIN token

ERORI POSIBILE:

A. Dacă apare eroarea „~Eroare la obtinere token (Acces denied)“:

1. Nu este introdus serial number-ul de la semnătura electronică în constanta *Declarații ANAF: Serial Number al tokenului pentru conectare SPV* sau serial number-ul conține spații / caractere ciudate.
2. Nu este copiat dll-ul aferent sistemului de operare și al versiunii de executabil folosit.
3. Dacă este copiat dll-ul dar eroarea persistă, se va instala unul din executabilele: MicrosoftEdgeWebView2RuntimeInstallerX64.exe
4. Trebuie verificat dacă semnătura electronică este înrolată la ANAF pe un cod fiscal valid.

B. Dacă operațiunea de obținere token ANAF se face remote, atunci trebuie verificat în *Local devices and resources* să fie bifate opțiunile:



În urma aplicării procedurilor descrise mai sus, tokenul virtual este salvat în baza de date și poate fi folosit pentru maxim 90 zile de către orice utilizator **WinMENTOR**, indiferent

dacă tokenul fizic este conectat sau nu, cu precizarea că serialul inițial al tokenului trebuie trecut în constante pe fiecare user care folosește e-Factura

Semnarea fișierului *.xml este făcută automat cu acest token fără a exista necesitatea introducerii codului pin.