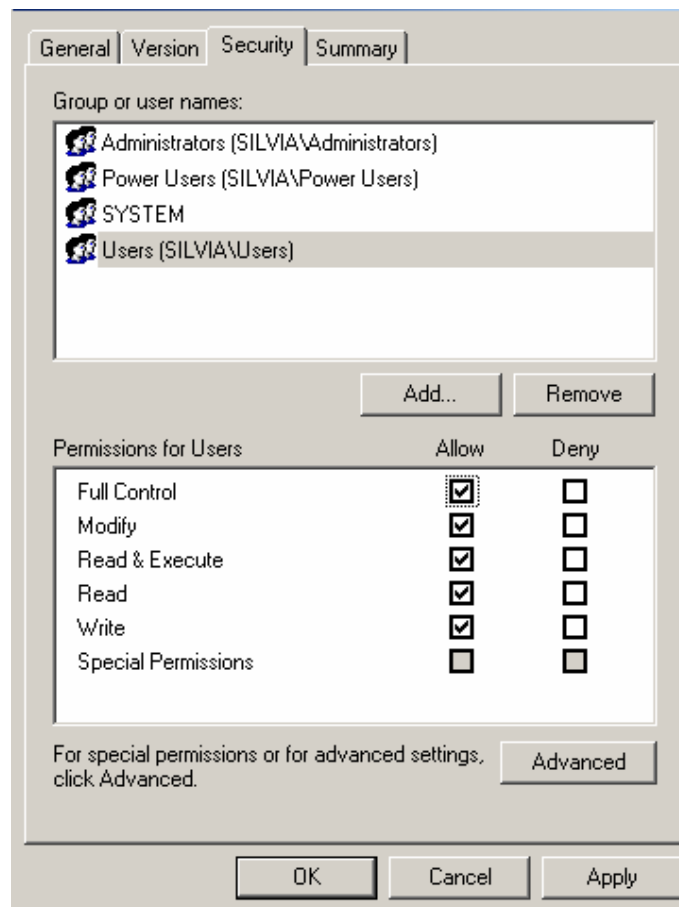


Instructiuni UPGRADE BDE:

1. Dezarhivare fisiere
2. Copiere BdeInst.dll si dbclient.dll in system32 (windows x32 biti) sau sysWOW64 (windows x64 biti).
3. Pe fiecare dintre ele se va da click dreapta – Properties – Security, iar aici pentru toate grupurile se vor da drepturi depline



4. Click dreapta **PAS 1.Ink** Run as administrator.
 - a. Va afiseaza calea, dati OK
 - b. Daca apare mesajul ca nu aveti spatiu pe disc in locatia afisata, ignorati-o apasand YES
 - c. Se copie ceva. Lipsa unui mesaj final inseamna o instalare cu succes.
5. Click dreapta **PAS 2.Ink** Run as administrator.
 - a. Daca s-a afisat mesajul: "DllRegisterServer succeeded" dati OK si totul este gata.