

Programare cheie HASP

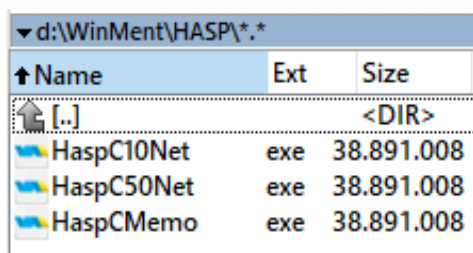
Programarea dispozitivelor HASP, indiferent de sistemul de operare (32 sau 64 bit), este disponibilă începând cu versiunea 870.01. Programarea este compatibilă doar cu dispozitivele HL, deoarece au fost necesare componente noi (Fig.1).



Fig. 1

Mecanismul funcționează dacă în directorul unde este instalat **WinMENTOR** există folder-ul HASP, care conține executabilele de programare (Fig.2). Dacă în urma instalării sau upgrade-ului unei versiuni mai mari de 870.01 nu apare acest folder, îl puteți descărca de pe adresa:

ftp://ftp.winmentor.ro/WinMentor/Tools/Customr_HASP/PROGRAMARE_CHEIE_NOU/HASP_full.ZIP.



Name	Ext	Size
[..]	<DIR>	
HaspC10Net	exe	38.891.008
HaspC50Net	exe	38.891.008
HaspCMemo	exe	38.891.008

Fig. 2

Din lipsa anumitor DLL-uri e posibil să nu funcționeze comunicarea cu site-ul nostru și să apară următorul mesaj de eroare (Fig.3):

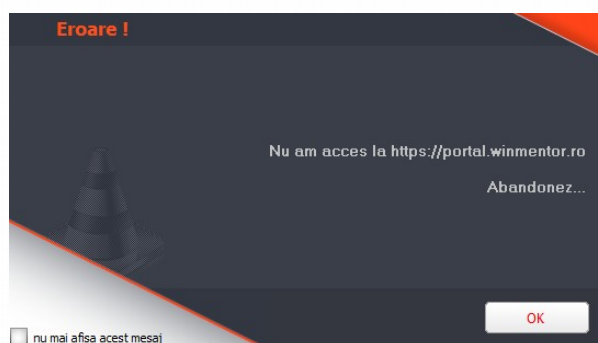


Fig. 3

DLL-urile necesare (libeay32.dll si ssleay32.dll) se găsesc pe:

ftp://ftp.winmentor.ro/WinMentor/Tools/Customr_HASP/PROGRAMARE_CHEIE_NOU/

Acestea se vor copia în System32 pentru Win32 și SysWOW64 pentru Win64 (c:\Windows\System32\ și c:\Windows\SysWOW64\).

1. Programare manuală

Programarea manuală este lansată de pe cheia situată pe splash-ul de intrare (Fig.4).



Fig. 4

În cazul în care codurile sunt generate pe site-ul nostru pentru dispozitivul dumneavoastră, acestea vor fi completate în partea de jos a machetei (Fig. 5), iar sub ID-ul cheii vor fi afișate informații despre configurația cheii, data generării codurilor și a limitării cheii. Efectuarea programării prin apăsarea butonului „Update cheie”, va declanșa activarea codurilor.

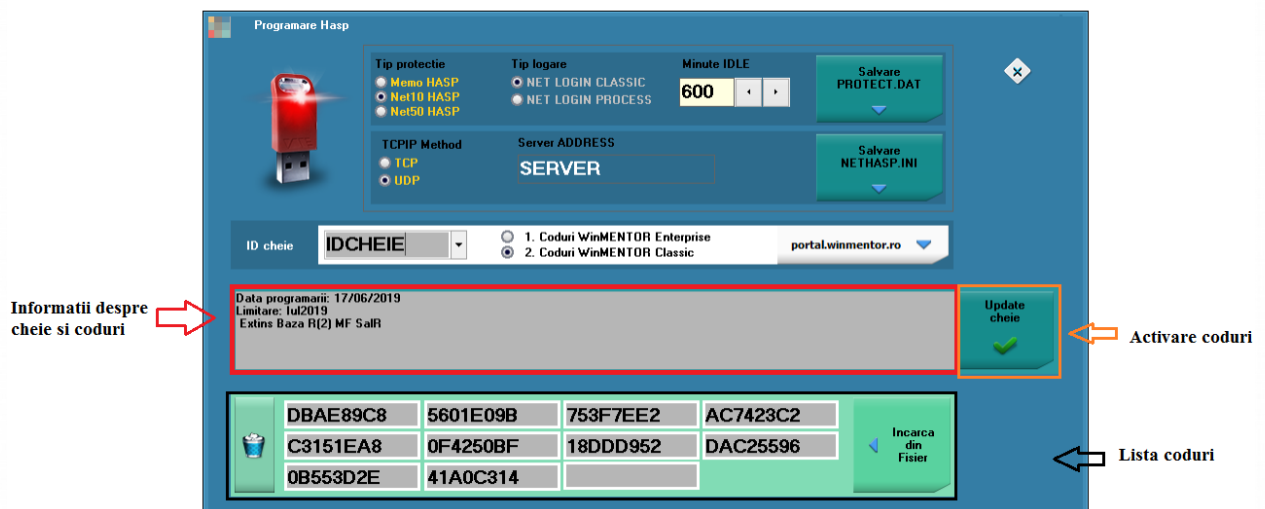


Fig. 5

Dacă programarea a fost realizată cu succes, veți primi următorul mesaj:



Fig. 6

2. Programare automată

Programarea automată va fi posibilă în cazul cheilor limitate ca perioadă de timp. Dacă, după reprogramarea cheii cu ultimele coduri generate de pe site-ul nostru, limitarea cheii persistă, va apărea un mesaj de avertizare. În cazul codurilor de prelungire deja generate pe site, programarea va fi făcută și accesul în aplicație se va face fără nici un mesaj. Dacă plata este efectuată la timp, nu va fi necesară reprogramarea manuală pentru noile coduri generate pe site-ul nostru.

NOU TATE! Programare cheie de rețea

Cheile de rețea pot fi programate pe orice stație client și nu doar de pe calculatorul unde este instalată, așa cum se întâmpla până la versiunea 870.01. Condiția este ca **WinMENTOR** să fie logat la acea cheie. De asemenea, fișierele „Protect.dat” și „Nethasp.ini” pot fi modificate și salvate din macheta de programare manuală (Fig.7).

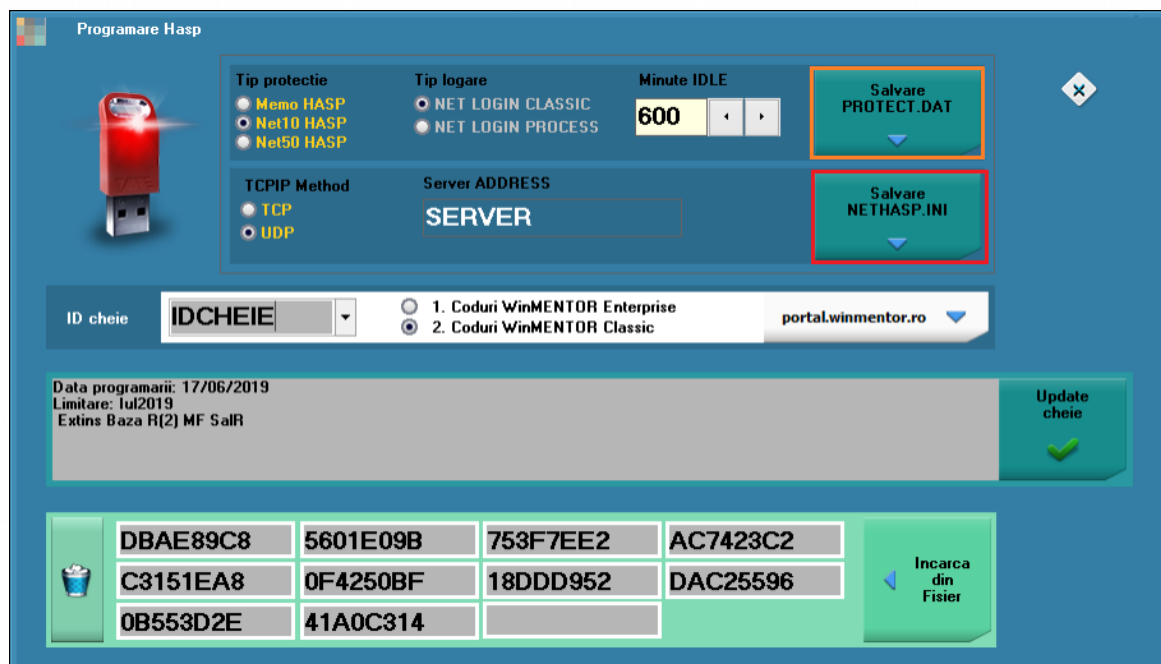


Fig. 7