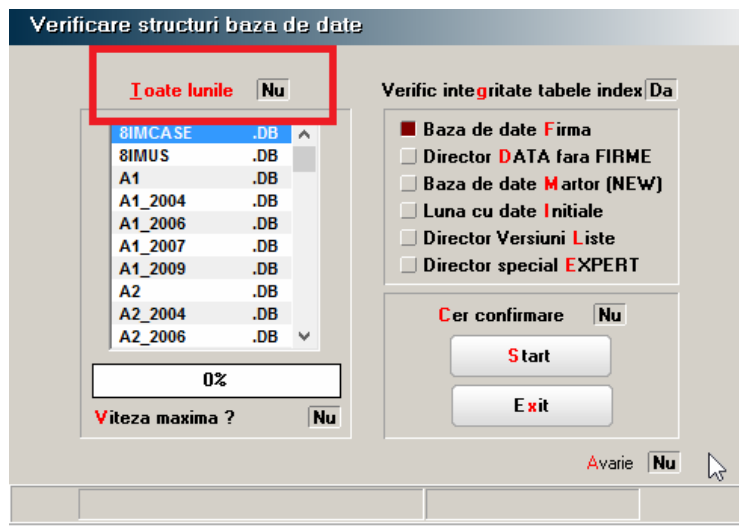


## Actualizare salarii ianuarie 2018

Pentru clientii ce nu utilizeaza WAdmin, in vederea simplificarii modului de actualizare a configurarilor pentru calcul salariilor aferente anului 2018, vom preciza pasii ce trebuie urmati.

1. Salvare de firma
2. Actualizare contributii si impozit conform documentului [Configurari contributii si constante ianuarie 2018](#)
3. Actualizare indemnizatii conform documentului [Configurari indemnizatii ianuarie 2018](#)
4. Identificare nume prescurtat al firmei pentru care urmeaza sa se efectueze modificarile
5. Identificare firma in folder DATA (acolo unde a fost instalat WinMENTOR-ul)
6. In luna 2018\_01 se vor copia fisierele: **MODIFCM1**, **DEDGEN**, **DEDGEN1** din arhiva [ModificariSalarii](#)
7. Se va rula verificare de structuri pe luna ianuarie 2018



8. Actualizare contributii asociate contractelor de munca: Salarii – Salarizare – Conditii de salarizare - click dreapta pe view – aici se va alege optiunea CONTRIBUTII

