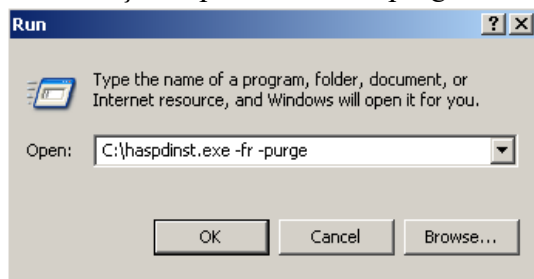


Dacă întâmpinați probleme la instalarea locală a driverului de cheie (cheie locală) urmați pașii de mai jos:

1. Deconectați cheia;
2. verificați dacă este HASP License Manager în "Control Panel". Dacă este dezinstalați-l;
3. verificați dacă este pornit serviciul HASP LOADER. Dacă este opriți-l;
4. verificați dacă este pornit serviciul HL Server. Dacă este opriți-l;
5. Descărcați de pe <ftp.winmentor.ro> \WinMentor\Tools\Driver HASP & TOOLS\Driver HASP-HL pt WINDOWS 32 si 64-bit\Sentinel_LDK_Run-time_cmd_line.zip\
6. Dezinstalați: haspdinst.exe -fr -purge



7. Restartați calculatorul;
8. Reinstalați: haspdinst.exe -i -kp.

