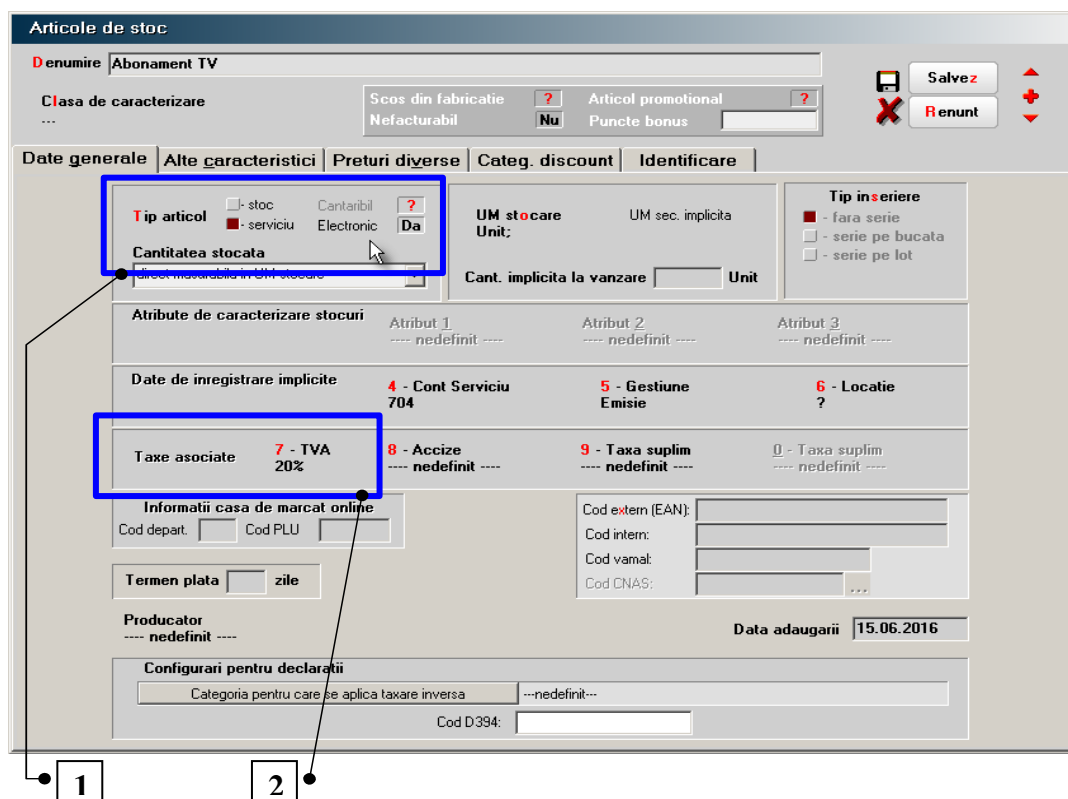


## Anexă - factură servicii electronice

### 1. Înregistrare servicii electronice în nomenclator articole



**Articole de stoc**

Denumire: Abonament TV

Clasa de caracterizare: ...

Scos din fabricatie: ?    Articol promotional: ?  
Nefacturabil: Nu    Puncte bonus: ...

Salvez    Renunt

Tab-uri: Date generale | Alte caracteristici | Preturi diverse | Categ. discount | Identificare

**Tip articol**     - stoc    Cantabil: ?     - serviciu    Electronic     Da

Cantitatea stocata: ...

UM stocare:    UM sec. implicita:    Tip inseriere:  - fara serie,  - serie pe bucata,  - serie pe lot

Atribute de caracterizare stocuri: Atribut 1: --- nedefinit ---, Atribut 2: --- nedefinit ---, Atribut 3: --- nedefinit ---

Date de inregistrare implicate: 4 - Cont Serviciu 704, 5 - Gestiune Emisie, 6 - Locatie ?

Taxe asociate: 7 - TVA 20%, 8 - Accize --- nedefinit ---, 9 - Taxa suplim --- nedefinit ---, 0 - Taxa suplim --- nedefinit ---

Informatii casa de marcat online: Cod depart. [ ], Cod PLU [ ]

Termen plata: [ ] zile

Produsor: --- nedefinit ---    Data adaugarii: 15.06.2016

Configurari pentru declaratii: Categoria pentru care se aplica taxare inversa: ---nedefinit---

Cod D394: [ ]

1    2

Fig.1

1. **Electronic** – Flag de marcare a serviciilor care reprezintă servicii electronice. Numai înregistrările cu acest flag pe „Da” se vor putea selecta în factura de servicii electronice.

2. **TVA** – în nomenclator, TVA-ul va corespunde legislației românești în vigoare, pentru teritoriul României.

## 2. TVA servicii electronice

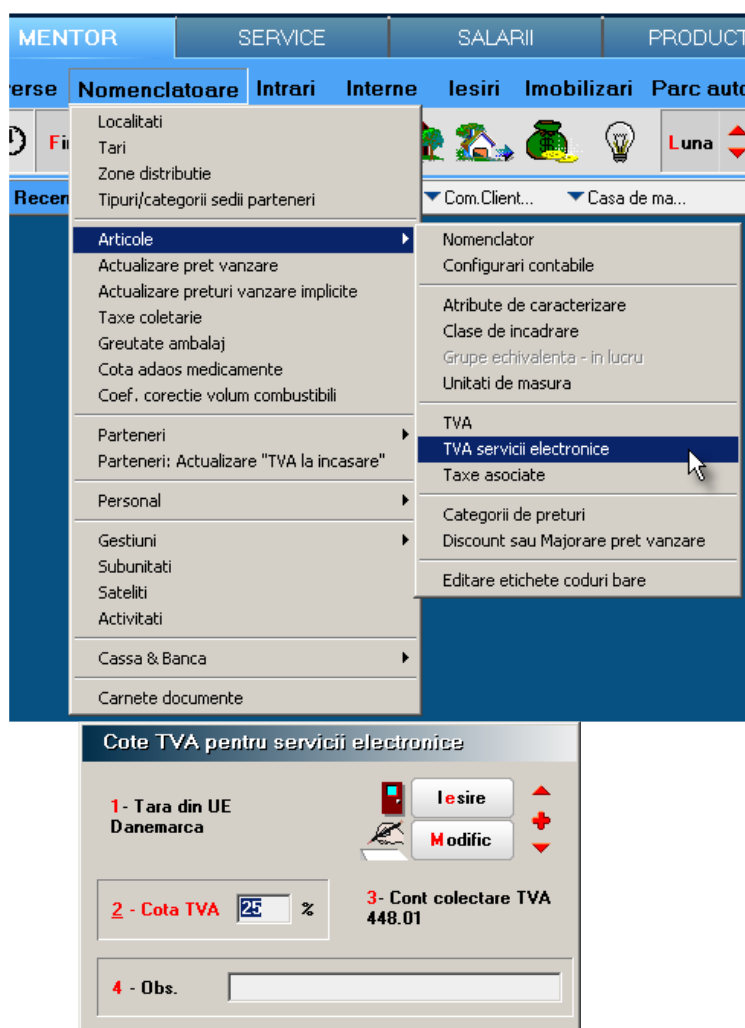


Fig.2

Pentru cazul în care există mai multe cote de TVA într-o anumită țară se poate face identificarea prin observațiile înregistrate în mod suplimentar (datele din machetă sunt doar pentru exemplificare).

## 3. Înregistrarea băncii centrale europene

**Definirea bancii**

Denumire banca: BANCA CENTRALA EUROPEANA  
Simbol: BCE  
Cod BIC:   
Cod SWIFT:   
Bank Key:   
Este Banca Nationala a Romaniei?   
Este Banca Centrala Europeana? Da

**Descrierea monedei**

Denumirea monedei: KORUNA CSK  
Simbol moneda: Kcs  
Cod Iso: CZK  
Denumire subdiviziune:   
Simbol subdiviziune:   
Preluare online curs BNR

**Cursul pentru EURO in moneda curenta**

Pentru banca	Curs la data	Valoare
AR BANK	30.06.2016	27.069
ATE BANK		
BANCPPOST		
BC		
BCC		
BCE		

Import curs banca curenta  
Export curs banca curenta

Fig.3

În nomenclatorul de bănci se marchează înregistrarea corespunzătoare Băncii Centrale Europene ca în figura 3.

## 4. Factură pentru servicii electronice

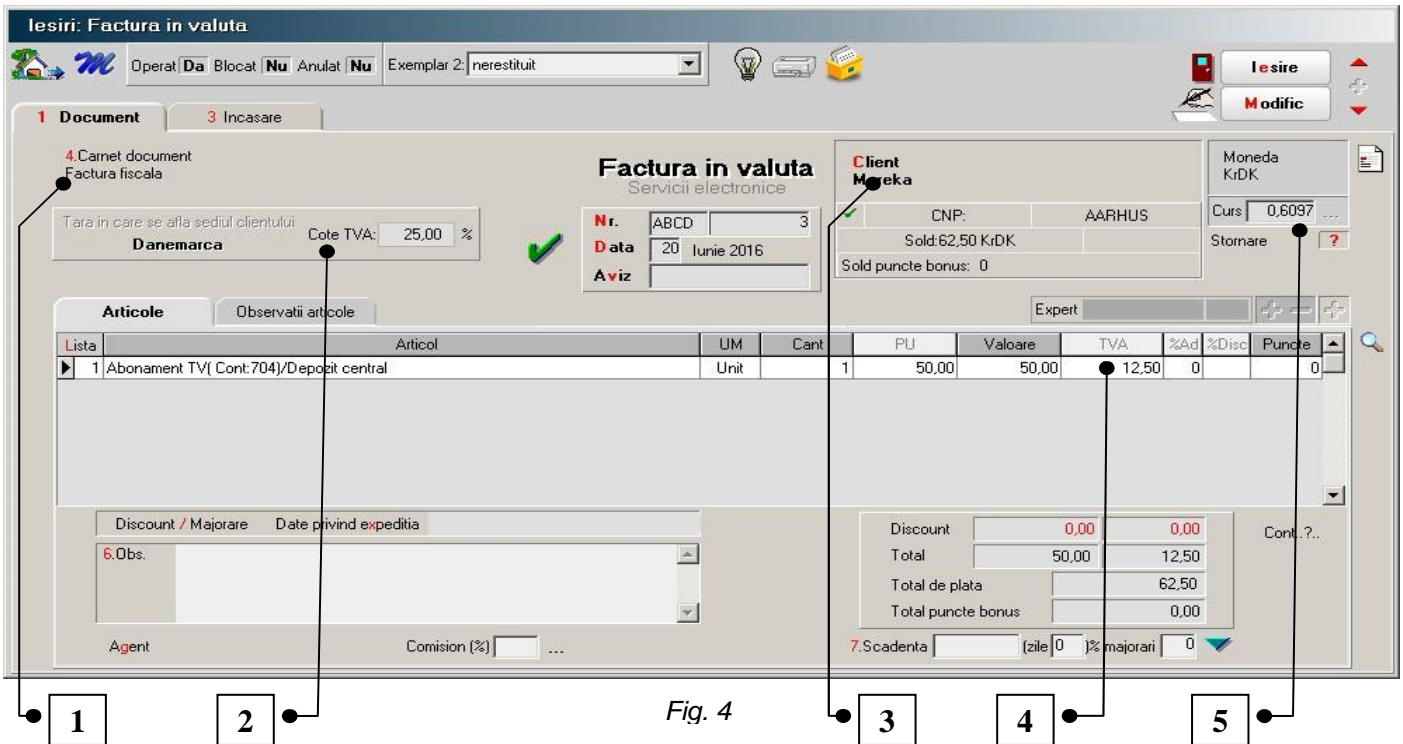


Fig. 4

**1. Carnet document** – tranzacția fiind derivată din cea corespunzătoare facturii în valută, carnetele de documente se vor vedea în ferestrele de selecție ale ambelor machete, de aceea e bine ca denumirea să definească în mod clar carnetele facturilor pentru servicii electronice.

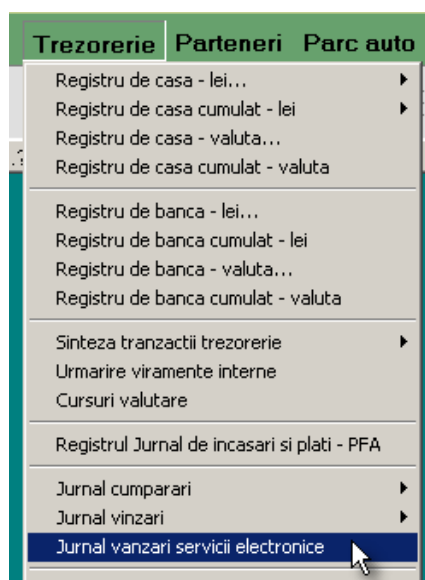
**2. Cota TVA** – identificarea și selecția ei se face automat dacă clientul a fost selectat prin intermediul țării locației de prestare a serviciului. În cazul în care există mai multe cote de TVA pentru țara locației, selecția se va face manual prin selectarea butonului în care este editată cota de TVA (vezi figura 2).



Fig.5

3. **Client** – în view-ul de selecție sunt aduși numai partenerii care sunt persoane fizice (adică flag-ul „Persoană fizică” are valoarea „Da”) și au sediul principal (social) sau unul din sediile secundare într-o locație din comunitatea europeană.
4. **TVA** – valorile din coloană se calculează cu cota selectată pe interfață.
5. **Curs** – este cursul în lei a monedei folosite în tranzacție, pentru contabilizarea tranzacției.

## 5. Jurnal facturi servicii electronice



STOC INITIAL TEST  
 Cod Fiscal :  
 Nr.Registru :  
 Adresa :

**Jurnal vanzari servicii electronice**

23.06.2016 - 12:04:13

Nr.crt.	Document			Denumire client	Localitate prest.serv.	Val.doc.					Val.doc.EUR				Nr. fact.	
	Tara	serie	numar			data	Moneda	fara TVA	cu TVA	%TVA	TVA	Curs BCE	fara TVA	cu TVA		TVA
<b>Danemarca</b>																
1	ABCD	3	20.06.2016	Mareka	AARHUS	KRONER DK	50	63	25	12,50	7,4362	6,72	8,40	1,68	1	
<b>Total Danemarca</b>												<b>6,72</b>	<b>8,40</b>	<b>1,68</b>		
<b>Franta</b>																
1	ABCD	1	15.06.2016	Floare Daniela	MARSILIA	Euro	30	33	10	3,00	1,0000	30,00	33,00	3,00	2	
<b>Total Franta</b>												<b>30,00</b>	<b>33,00</b>	<b>3,00</b>		
<b>TOTAL GENERAL</b>												<b>36,72</b>	<b>41,40</b>	<b>4,68</b>		

Pag.: 1/1

Fig.6

În figura 6 se poate observa locul din care se face generarea listei și o configurare minimală în care s-a subliniat partea de raportare în Euro.