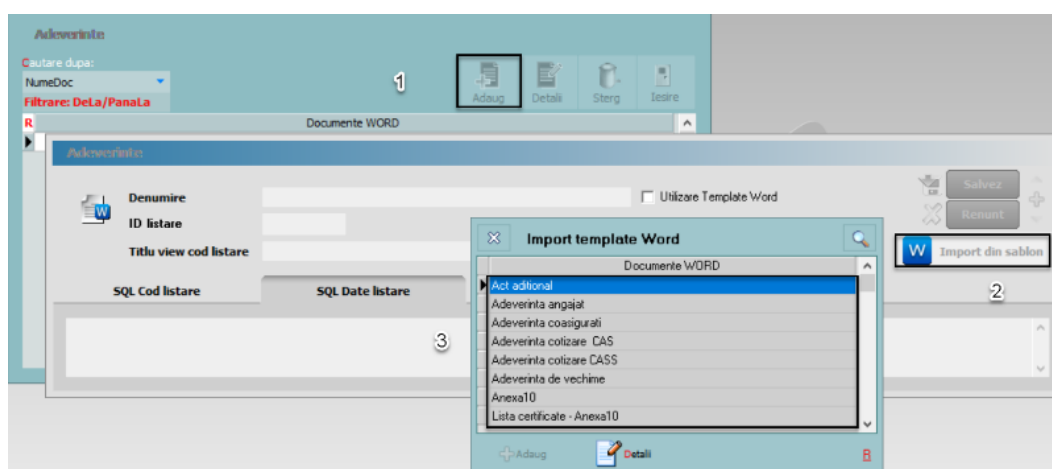


Mod utilizare adeverințe

Începând cu versiunea **WinMENTOR 23.061.1** sunt disponibile două variante de generare și configurare pentru adeverințele disponibile în aplicație. Pe lângă generarea în format *Word* s-a introdus posibilitatea configurării generării din listare documente. Șablonul conține adeverințe predefinite care pot fi importate ori de câte ori este necesar.

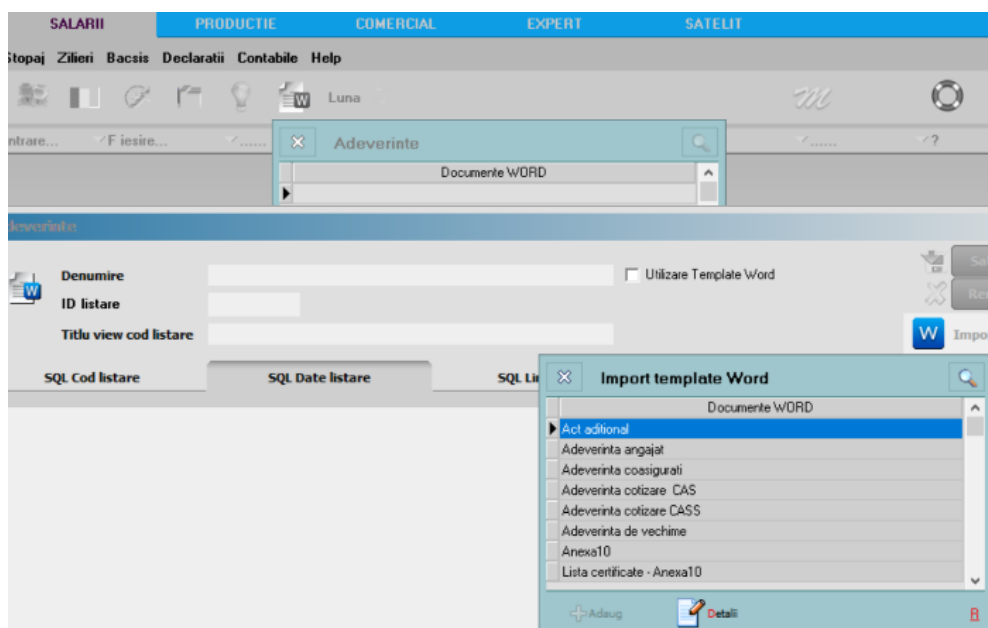
Pașii de import:

1. Salarizare – Nomenclatoare – Adeverințe – se deschide macheta de Adeverințe.
2. Se adaugă o nouă adeverință și, de pe butonul de „Import din șablon”, se selectează o singură adeverință.



Import șablon adeverință din meniu

Pașii de import rămân aceiași și direct, din meniul rapid.



Import șablon din meniul rapid

Observații:

- Pentru generarea Anexei 10 va fi necesară completarea unui parametru legat de numărul de luni pe care se dorește interogarea: 0 va fi pentru luna curentă, 1 pentru un interval de două luni, 2 pentru un interval de 3 luni.

Parametru listare:

CATE LUNI IN AFARA DE LUNA DE LUCRU ANALIZEZ?

- Pentru a fi aduse date în tabelul aferent *Adeverinței de vechime în muncă*, trebuie completate coloanele din tab-ul Acte din Fișa Personal. La coloana **Mutație** se vor trece modificările contractuale intervenite (încheiere, modificare, suspendare sau încetare contract individual de munca).

Fisa personal

Nume: Marin, Prenume: Mihai, Marca: 15, Activ:

Identificator:

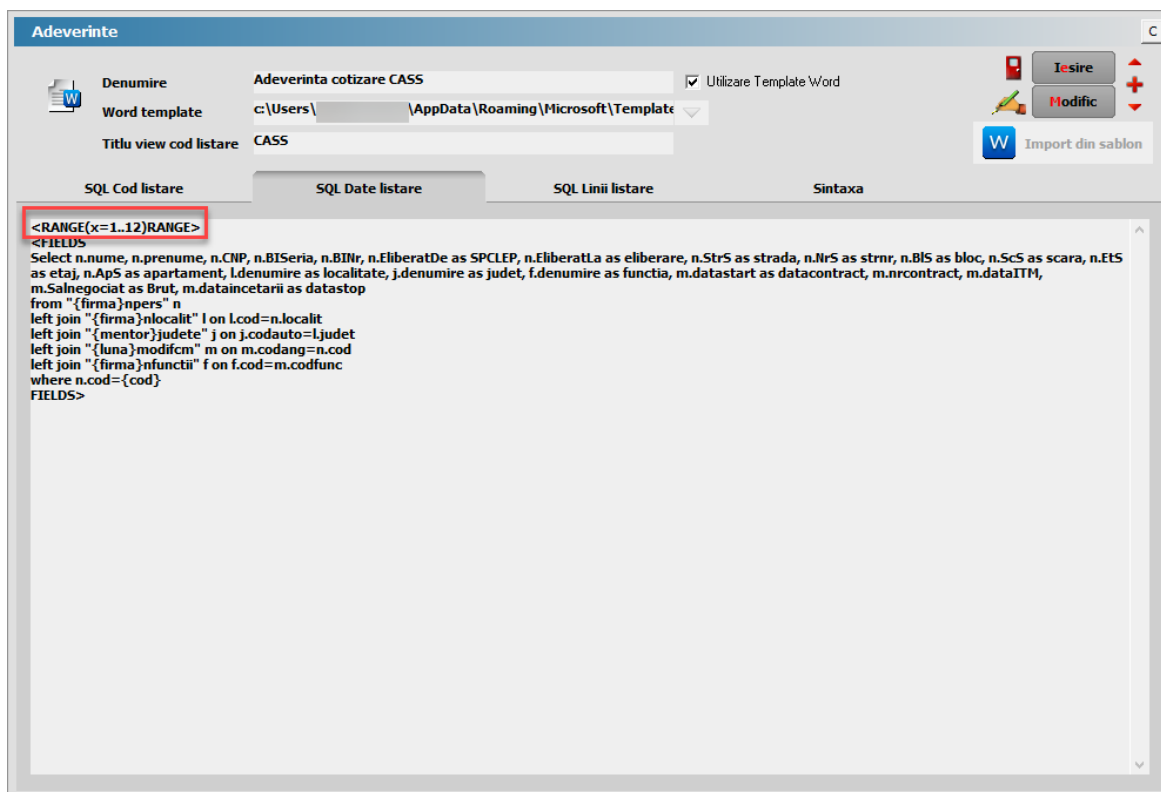
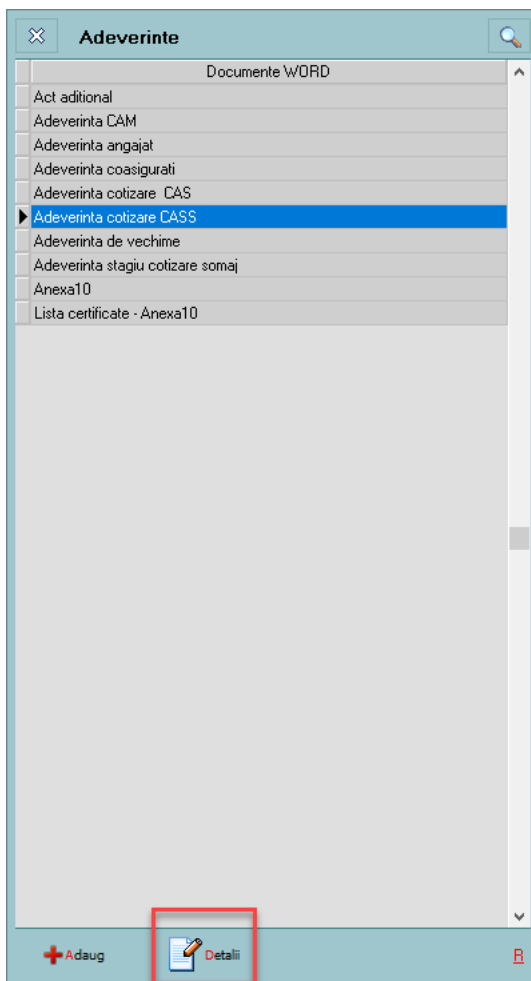
Identificare | Date generale | Plata salarii | CV | **Acte**

Istoric acte aditionale contract

Mutatie	Data	Denumire Functie	Salariu Baza	Norma intreaga	Durata Norma	Act Aditional
Incheiere	01.01.2015	Casier	2.000	8	4	45/01.01.2015
Modificare	01.01.2016	Casier	4.000	8	8	90/01.01.2016
Suspendare	01.01.2017	Casier	4.000	8	8	12/01.01.2017
▶ Inctetare	01.02.2017	Casier	4.000	8	8	05/01.02.2017

Macheta Fisa personal – Acte

- La Adeverința CASS, dacă se dorește sa fie aduse datele din ultimele 6 luni, în loc de 12 luni, modificarea se va face din **Detalii** Adeverință CASS, in meniul SQL Date listare, la prima linie unde este textul <RANGE(x=1..12)RANGE>, se va trece cifra 6 în loc de 12. Astfel, vor fi aduse în adeverință doar datele din ultimele 6 luni.

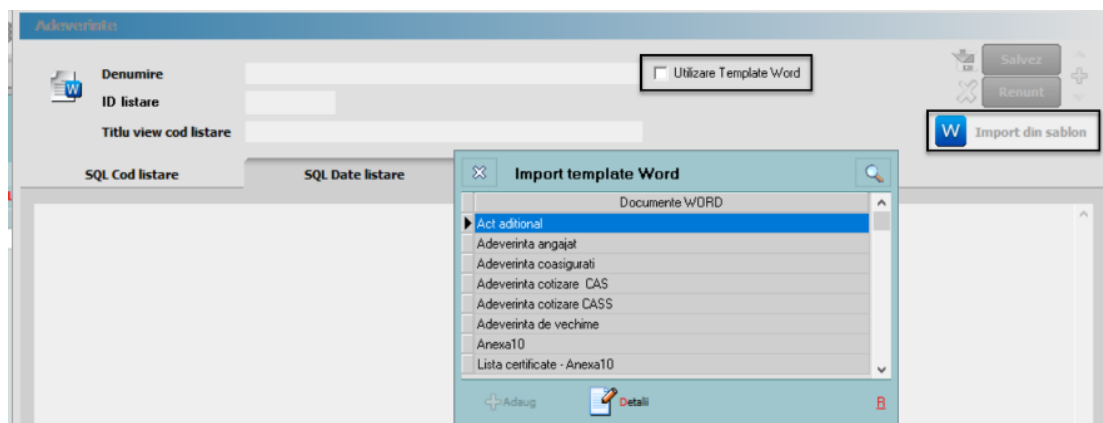


Macheta adeverinta CASS

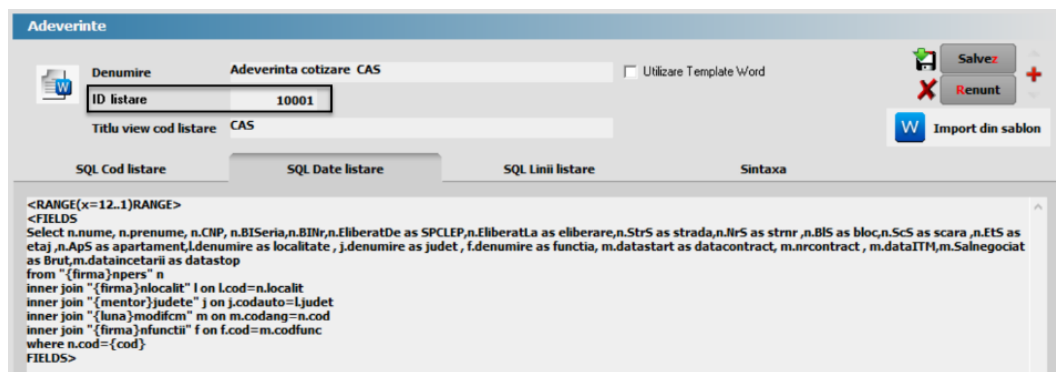
1.Modul de lucru cu adeverințe fără utilizarea editorului de text Word

Pentru utilizarea adeverințelor fără Word, la adăugarea unei adeverințe din *Nomenclatoare – Adeverințe* va trebui să aveți debifată opțiunea *Utilizare Template WORD*. Față de modul de lucru cu editorul de text WORD, veți avea afișat în locul căii directorului cu formatele WORD, un ID listare asociat în mod unic fiecărei adeverințe.

Dacă aveți deja introdusă respectiva adeverință în meniul de Adeverințe, va trebui să reimportați șablonul pentru a avea configurările actualizate și ID listare, numărul unic de identificare a fiecărei adeverințe.



Import șablon pentru adeverințe fără utilizarea formatului WORD

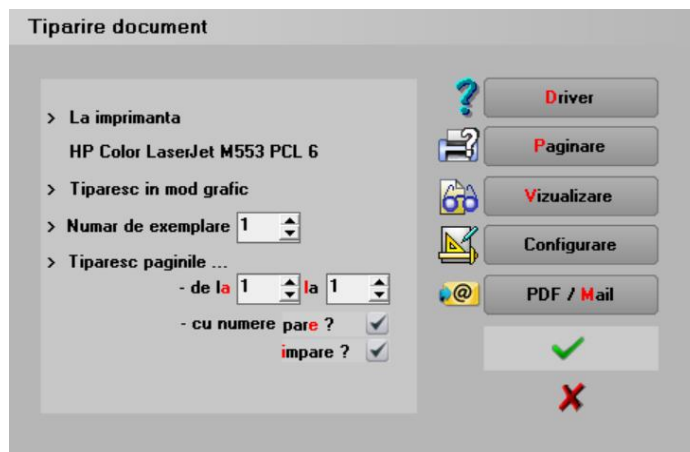


Aspect machetă după importul din șablon

Configurare și generare adeverință

Pentru utilizarea acestui format sunt puse la dispoziție în kit configurări implicite, acestea putând fi modificate după nevoia utilizatorului, modul de lucru fiind cel deja cunoscut de la configurările de liste.

După selectarea adeverinței și a angajatului pentru care se dorește generarea, programul va afișa macheta de configurare a listării documentului, de unde se poate lista, vizualiza sau configura anumite detalii precum afișarea textului.



Macheta configurare listare document

După apăsarea butonului *Configurare*, în tab-ul Configurare coloane, se alege ce coloane vor fi sau nu afișate în adeverință. Tot aici, se poate aranja ordinea coloanelor în funcție de preferințe sau după un model de adeverință.

Pentru configurarea adeverințelor au fost adăugați parametri noi care pot fi selectați din meniul *Specific Listă*.

2. Modul de lucru cu adeverințele în format WORD

Generarea adeverințelor în acest format necesită utilizarea pachetului *Microsoft Office*, mai exact *Microsoft Word*. Fără acest editor de text nu va fi posibilă generarea Adeverințelor din **WinMENTOR** și **DECLARAȚII**.

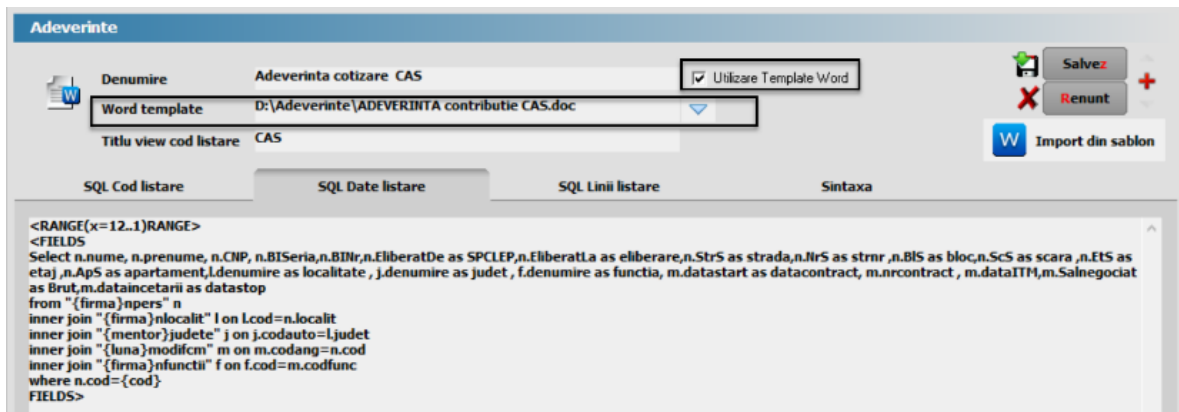
Import Adeverințe în format Word

După ce s-au făcut pașii inițiali de import, pașii detaliați anterior, pentru modul de lucru folosind WORD va trebui bifată opțiunea *Utilizarea Template WORD*, astfel fiind activată calea *Word Template*. Aici poate fi selectată calea directorului unde sunt păstrate modelele *Word* pentru adeverințe.

Adeverințele în format .doc se găsesc aici:

https://ftp2.winmentor.ro/WinMentor/Documentatie/03_SALARII/Modele_de_adeverinte_in_format_WORD/

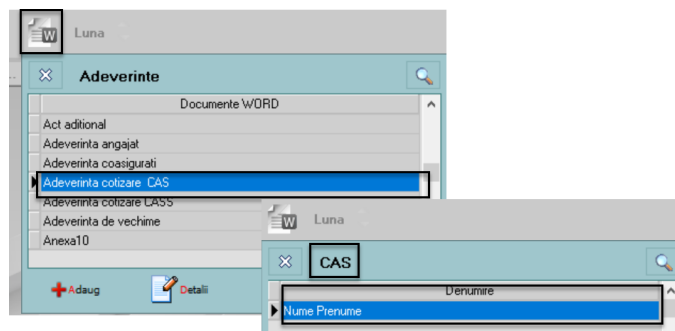
și trebuie salvate la nivel local. Recomandăm ca adeverințele să fie salvate într-un folder separat pentru a putea fi mai ușor de identificat.



Configurare generare adeverinte in format Word

Adeverințele se generează pentru un singur utilizator și nu sunt exportate într-un director. Se vor salva manual într-un director.

Generarea adeverinței se va face selectând șablonul de adeverință dorit și cu *dubluclick* se va deschide lista angajaților din nomenclatorul de personal. După selectarea angajatului se va genera adeverința în format Word.



Mod generare adeverință în format Word

Observații:

Dacă la generarea adevăriniței *Listă certificate – Anexa 10*, în Word apar rânduri în tabel cu denumirea parametrilor, înseamnă că nu sunt date aferente acestor luni in baza de date interogata, prin urmare vor trebuie sterse aceste randuri fara date.

Dacă nu sunt aduse toate certificatele medicale, exista posibilitatea sa fie necesara adaugarea de noi rânduri cu parametrii de forma descrisa mai jos, pentru afișarea tuturor certificatelor ce vor fi depuse.

Nr. Crt.	Numele si Prenumele asiguratului	CNP asigurat	CNP*) copil	Seria si numarul certificatului de concediu medical	Seria si numarul certificatului de concediu medical initial	Codul indemnizatiei
1				CM 12		12
2				CM 123		0
3				CM 145		0
4	<nume_4> <prenume 4>	<CNP_4>	<CNPC_4>	<Seria_4> <NR 4>	<Serial_4> <NRI 4>	<cod_4>
5	<nume_5> <prenume 5>	<CNP_5>	<CNPC_5>	<Seria_5> <NR 5>	<Serial_5> <NRI 5>	<cod_5>
6	<nume_6> <prenume 6>	<CNP_6>	<CNPC_6>	<Seria_6> <NR 6>	<Serial_6> <NRI 6>	<cod_6>
7	<nume_7> <prenume 7>	<CNP_7>	<CNPC_7>	<Seria_7> <NR 7>	<Serial_7> <NRI 7>	<cod_7>