

Obtinere token ANAF

Pentru a usura semnarea si trimiterea facturilor in sistemul E-factura, pe langa modul clasic de a folosi semnatura electronica, ANAF a creat posibilitatea de a folosi un serial number obtinut pe baza tokenului de semnatura electronica, care e valabil 3 luni. Acest serial number poate fi obtinut atat din **WinMENTOR** cat si din WMEFact si poate fi folosit ulterior fara a mai avea nevoie de tokenul fizic de semnatura electronica.

Pentru obținerea acestui serial number, trebuie să fie indeplinite urmatoarele conditii:

- Se va verifica in SPV daca certificatul de semnatura electronica este inrolat pe un cod fiscal valid
- Sa fie instalat driverul și softul de semnatură electronică iar cheia trebuie să se afle fizic în calculator.
- In cazul in care se va apela optiunea de generare token din **WinMENTOR**, atunci userul conectat trebuie sa aiba drepturi de Master, altfel se va primi mesajul de mai jos.

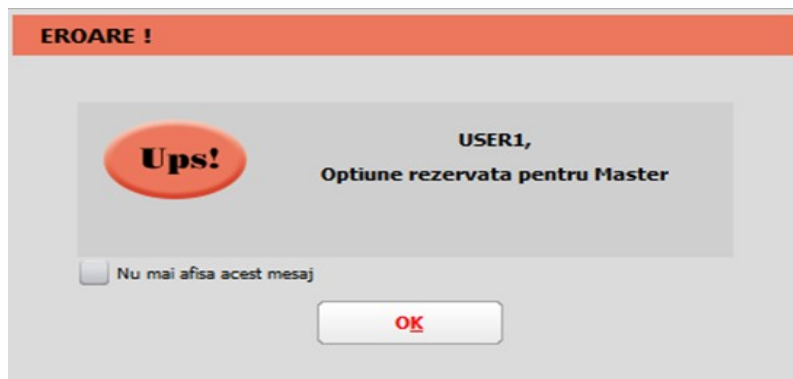


Fig. 1 Mesaj eroare daca se genereaza token ANAF cu user fara drepturi

- Pentru obtinerea tokenului ANAF din **WinMENTOR** este necesara completarea in **Constante utilizator-Configurare operare- Serial Number a tokenului pentru conectare SPV** –seria tokenului pentru semnare.
- Daca obtinerea Token-ului ANAF se face din WMEFact va fi necesara completarea seriei tokenului in WMEFact.ini conform imaginii de mai jos.

#	Nume cheie	Valoare
1	ServerID	1
2	Serie_Certif	2005062450017d80b7f6b3c2efedb394
3	MinuteTimeOut	1

Fig. 2 Completare serie certificat in WMEFact.ini

- Se va copia dll-ul aferent sistemului de operare si a versiunii de executabil folosit (32b in cazul nostru WinMENTOR Clasic), urmand instructiunile:

Cazul 1:

Pe un calculator cu Windows 32, dll-ul din directorul "[win-x86](#)" se va copia in C:\Windows\System32

Cazul 2:

Pe un calculator cu Windows 64, dll-ul din directorul "[win-x86](#)" se va copia in C:\Windows\SysWOW64

1. Obtinere token din WinMENTOR

Dupa parcurgerea pasilor de mai sus se va folosi optiunea *Generare Token pentru raportari in SPV* din Service-Intetinare.

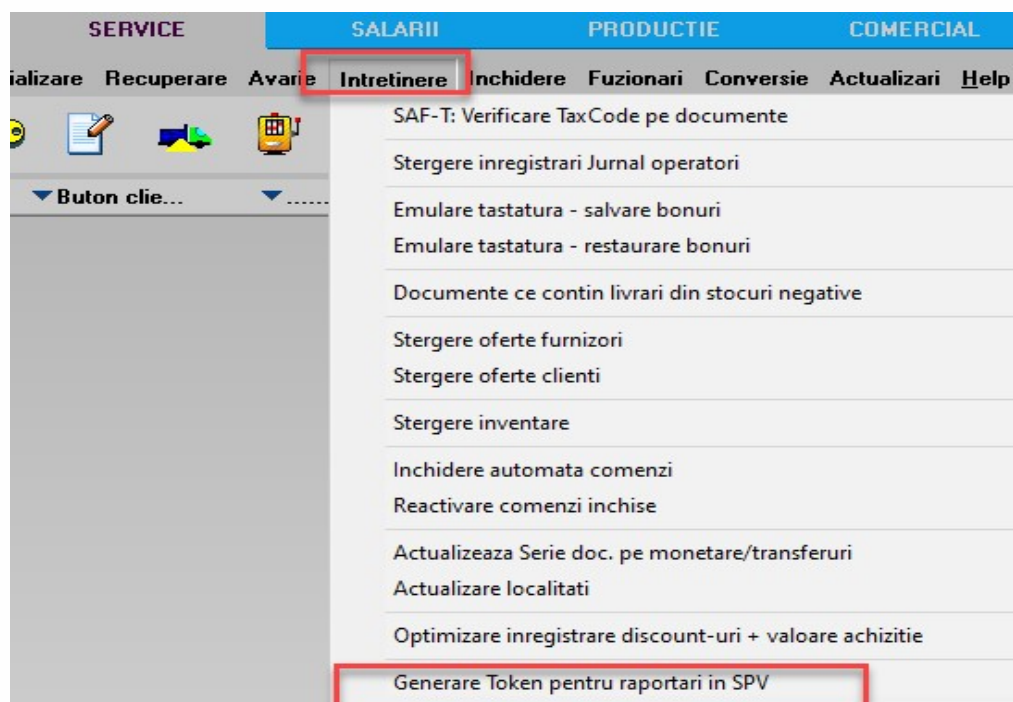


Fig. 3 Obtinere Token ANAF

2. Obținere Token ANAF in WMEfact

Dupa parcurgerea pasilor de mai sus, se va apasa butonul Token, se apasa DA la mesajul primit.

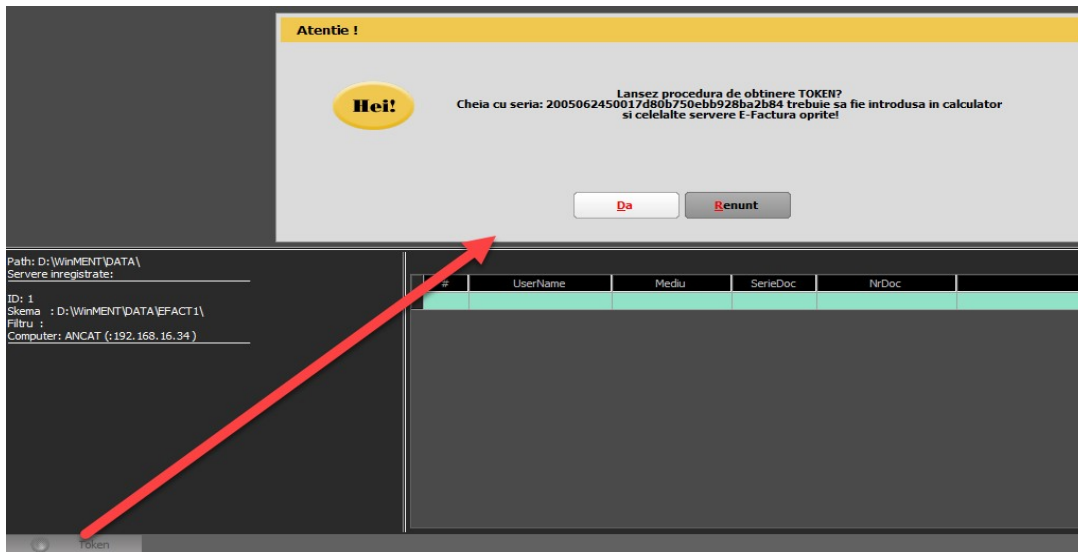


Fig. 4 Mesaj lansare procedura obtinere Token ANAF

Se va selecta certificatul de semnatura electronica si se apasa ok.

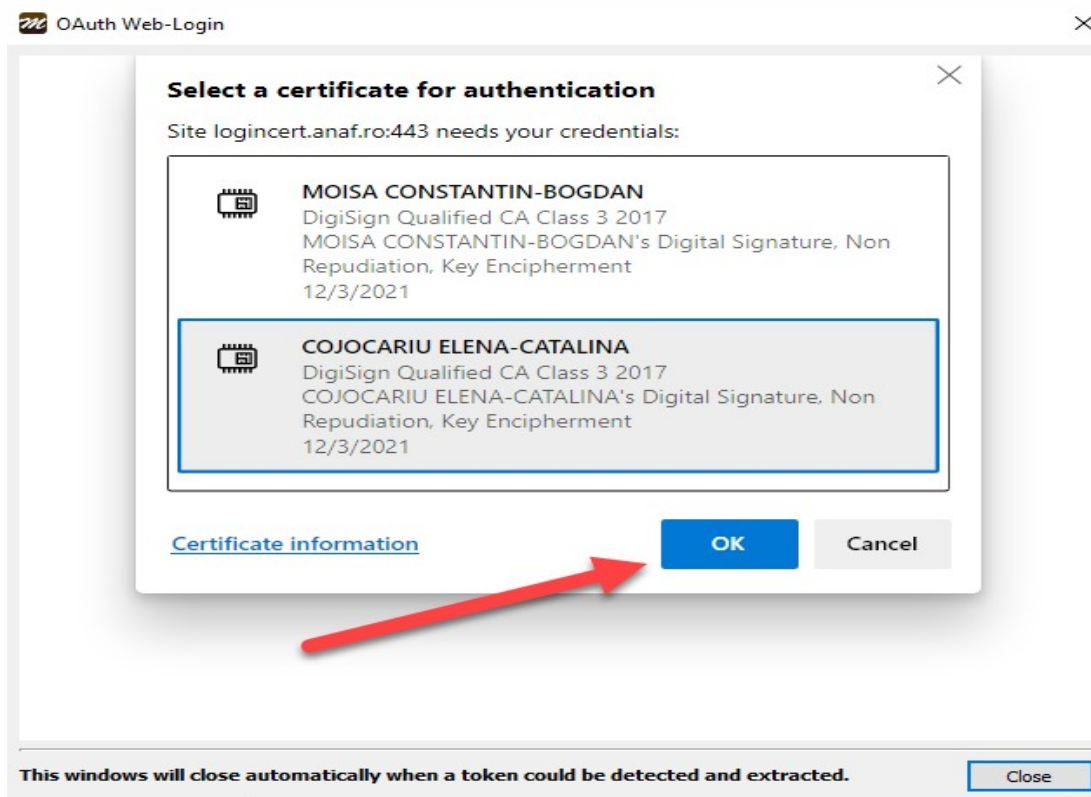


Fig. 5 Alegerea certificatului digital

Dupa confirmarea certificatului ales va apare caseta pentru introducerea PIN-ului tokenului.

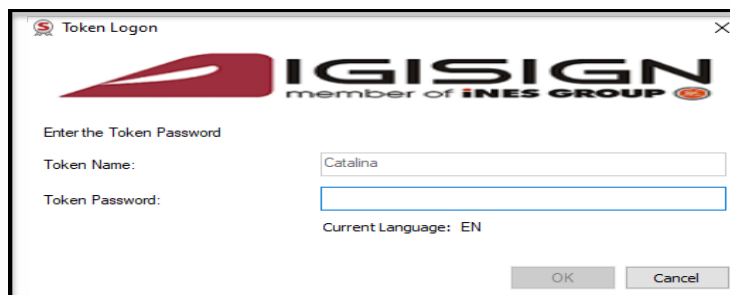
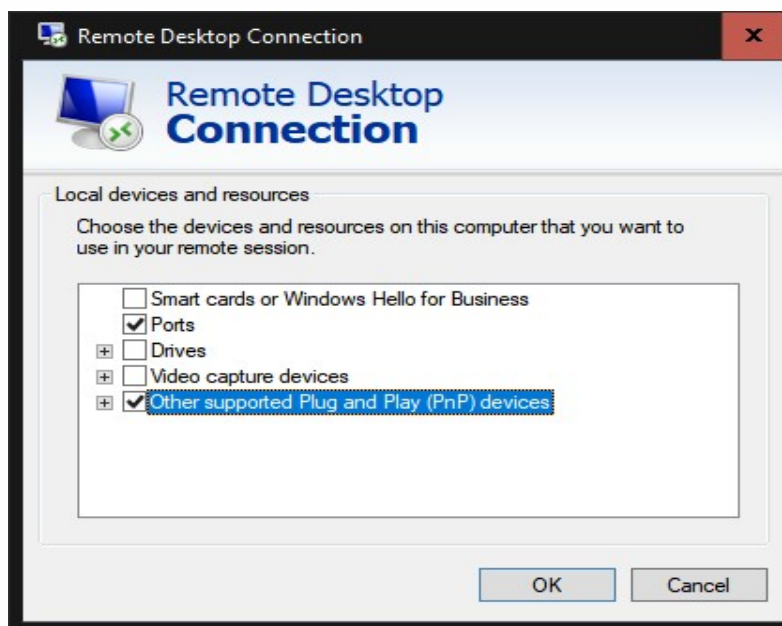


Fig. 6 Introducere PIN token

ERORI POSIBILE:

- A. Daca apare eroarea “~Eroare la obtinere token (Acces denied)”:**
1. Nu este introdus serial number-ul de la semnatura electronica in constanta Declaratii ANAF: Serial Number al tokenului pentru conectare SPV" sau serial number-ul contine spatii / caractere ciudate
 2. Nu este copiat dll-ul aferent sistemului de operare si a versiunii de executabil folosit
 3. Daca este copiat dll-ul dar eroarea persista, se va instala: MicrosoftEdgeWebView2RuntimeInstallerX86.exe
 4. Trebuie verificat daca semnatura electronica este inrolata la ANAF pe un cod fiscal valid.
- B. Daca operatiunea de obtinere token ANAF se face remote, atunci trebuie verificat in Local devices and resources sa fie bifate optiunile:**



In urma aplicarii procedurilor descrise mai sus tokenul virtual este salvat in baza de date si poate fi folosit pentru maxim 90 zile de catre orice utilizator **WinMENTOR** indiferent daca tokenul fizic este conectat sau nu, cu precizarea ca serialul initial al tokenului trebuie trecut in constante pe fiecare user care foloseste e-Factura.

Semnarea fisierului *.xml este facuta automat cu acest token fara a exista necesitatea introducerii codului pin.